



GRUPO WERTHEIN

Este Memorando de información confidencial (el "Memorando") contiene información sobre Grupo Werthein y está destinado al uso confidencial por aquellas personas a quienes ha sido entregado directamente por Grupo Werthein. El destinatario de este Memorando (el "Destinatario") acepta mediante su recibo no copiar ni divulgar, ya sea físicamente o por medios electrónicos, nada de su contenido a cualquier otra persona o entidad sin el expreso escrito consentimiento del Grupo Werthein, siempre que este Memorando pueda ser revelado a los agentes, empleados y representantes del Destinatario (colectivamente, "Representantes") que necesitan conocer dicha información en relación con los análisis y deliberaciones del Destinatario, quienes han sido informados y están sujetos a las obligaciones de confidencialidad asumidas por el destinatario, y que han sido aprobados específicamente por Grupo Werthein. Grupo Werthein o sus respectivos directores, funcionarios, empleados, agentes, asesores, accionistas o representantes no hacen ninguna representación o garantía, expresa o implícita en cuanto a la precisión o integridad de cualquier información, ya sea escrita u oral, proporcionada a cualquier Destinatario o sus Representantes en este Memorando o de otra manera. Grupo Werthein renuncia expresamente a toda responsabilidad, que puede ser basada en dicha información, errores en la misma u omisiones de la misma. El destinatario tendrá derecho a confiar únicamente en las representaciones expresas y garantías hechas por Grupo Werthein y alcances provistos en las mismas. El destinatario no tendrá derecho a confiar en la información contenida en este memorando informativo para adoptar cualquier decisión. La decisión del destinatario solo se basará en su propio juicio y el consejo de sus propios asesores, y no en la información contenida aquí. Nada de lo contenido en este Memorando es, o debe ser confiable como, una promesa o representación sobre el desempeño presente o futuro del Grupo Werthein ni ninguna otra empresa o negocio financiero. La información contenida en este documento se preparó en base a información disponible en el momento en que se realizó el Memorando.



ESTIRPE EMPREENDEDORA

Nos motiva sumar valor, desarrollar negocios competitivos y sostenibles, potenciar nuestros talentos y generar crecimiento en la región.

Es parte de nuestra esencia la de emprender nuevos retos para avanzar más allá de donde ya hemos llegado. El horizonte es amplio.

GRUPO WERTHEIN

Portfolio diversificado en áreas de technomedia, seguros, agroindustria, desarrollos inmobiliarios, alimentos y bebidas, y salud.

Más de
100 años
de trabajo.

Trayectoria y experiencia

intergeneracional sostenida en los valores del esfuerzo, el trabajo y el compromiso con la comunidad.

Vectores de crecimiento

- | Expansión Regional.
- | Technomedia.
- | Desarrollos inmobiliarios.
- | Seguros.
- | Salud.
- | Alimentos y Bebidas.
- | Desarrollo del Capital Humano.

Inversiones y negocios a nivel internacional, con fuerte presencia en América Latina.

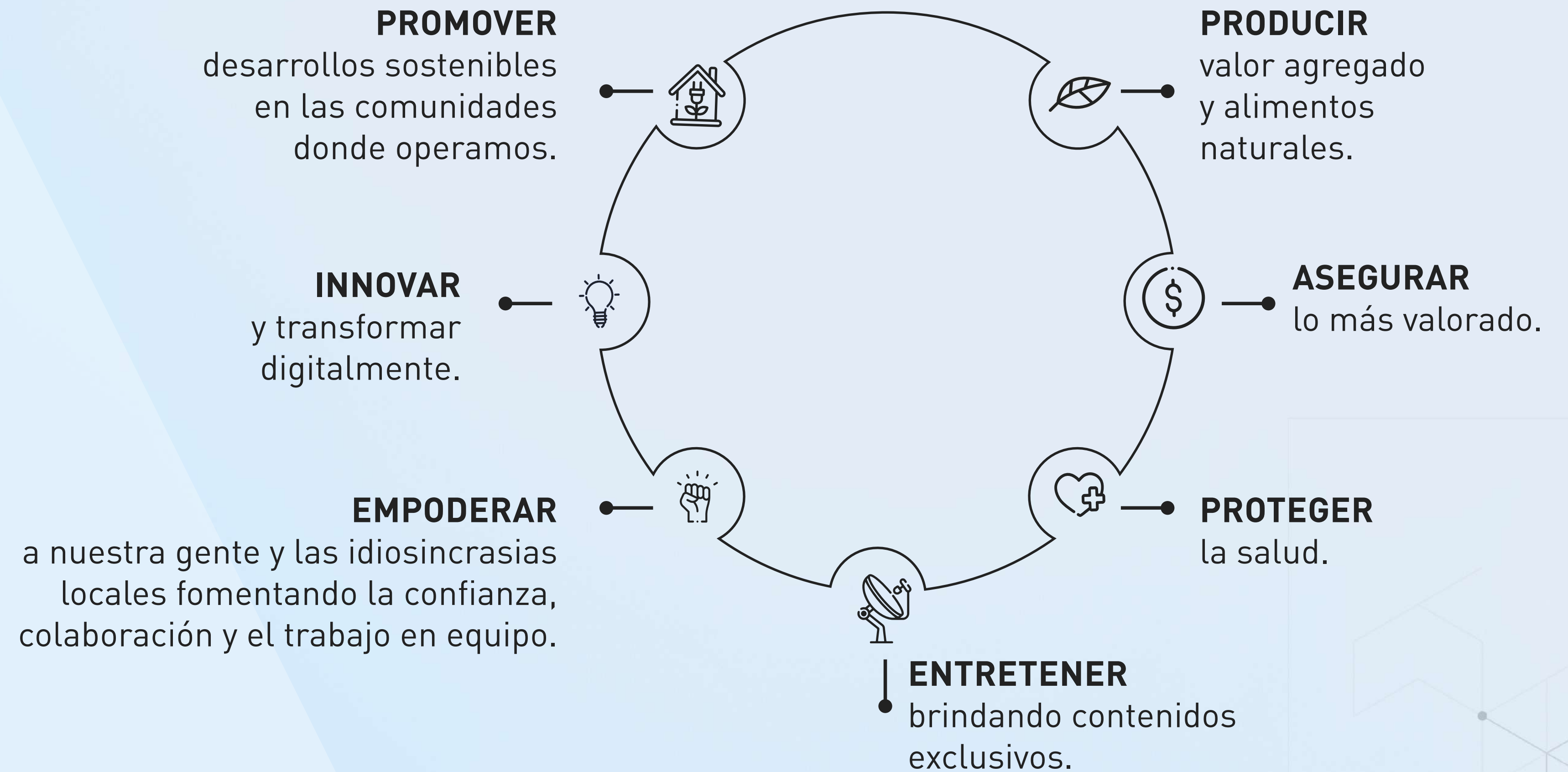
Servicios disponibles para **430 M de personas.**

Incubadora y **aceleradora propia de proyectos.**

Tenemos un ecosistema de **60.000 colaboradores.**

VALORES

En todas nuestras empresas la impronta del Grupo repite una **fórmula que les da relevancia.**



EXPERIENCIA ÚLTIMAS DÉCADAS

| 2026 | 2025 | 2024 | 2023 | 2022 | 2021 |
|---|--|---|---|--|---|
|  <p>Adquisición de TyC Sports y Carburando.</p> |  <p>Creación Waiken ILW Holding.</p> |  <p>Alianza DIRECTV Link y SKY Link con Amazon Leo para desarrollar el mercado de internet satelital en la región.</p> |  <p>GW expande en la región sus negocios de seguros y salud.</p> |  <p>Expansión regional Torneos: Colombia.</p> |  <p>Adquisición de la unidad de negocios Vrio Corp a AT&T.</p> |
|  <p>Lanzamiento Sky Móvel.</p> |  <p>Alianza Vrio Corp. - Amazon Prime Video</p> |  <p>Capital gestionado por el Fondo Aarna, que se asoció con GW para invertir en América Latina.</p> |  <p>Expansión regional Torneos: Perú.</p> |  <p>Adquisición Torneos.</p> |  <p>Venta de La Estrella.</p> |
| |  <p>Five Eleven Capital.</p> | | | | |

EXPERIENCIA ÚLTIMAS DÉCADAS

2020



Venta de participación accionaria en TGS al Grupo Safra.



Experta Seguros se expande lanzando el seguro de autos

Creación Werthein Technologies.

2019

Adquisición de Confiar S.A. para comercializar seguros generales a través de Experta Seguros.

2018



Compra 150.000 m² en el barrio de Núñez para construir un importante proyecto inmobiliario.

2017



Salida de Telecom Argentina.

2015



Compra QBE ART.



Rebranding de La Caja ART a Experta ART.

2012



Venta de la participación en el Standard Bank Argentina al Banco Industrial y Comercial de China, el banco más grande del mundo.

2007



Adquisición de Fleet-Bank Boston de Argentina.

2006



Adquisición de La Estrella por La Caja de Ahorro y Seguro (50%) y el Grupo W (50%).

La Estrella es la mayor compañía de seguros de anualidades en Argentina.

2004



Adquisición de Cachamai.

EXPERIENCIA ÚLTIMAS DÉCADAS

2003

2001

2000

1998

1997

1994

1992

1970

1963

Adquisición del 48% en Sofora, que indirectamente **controla el 54,7% de Telecom Argentina.**

Adquisición de la participación del gobierno nacional en la Caja de Ahorro y Seguro (30%), en igualdad de condiciones junto con Generali.

Venta del Banco Mercantil y Banco Caja al Banco Sudameris.

Venta del 20,54% de participación en CEI a Hicks, Muse, Tate & Furst, un conocido fondo de capital privado de EE.UU.

Adquisición de un 11,43% adicional en CEI de Citicorp.

Adquisición del 60% de la Caja de Ahorro y Seguro del Gobierno Nacional.

Adquisición del 9,11% de CEI de Citicorp. Fue el tercer Grupo más grande en Argentina con intereses en telecomunicaciones, servicios públicos, medios y otras industrias.

Adquisición de Industrias del Vestir Argentino ("IVA"), la fábrica más grande de lana en Argentina.

Adquisición del Banco Mercantil Argentino, primera inversión en el sector bancario.

| Portfolio



Technomedia



Servicios disponibles para **415 M** de personas.

Países. **11**

Marcas y señales propias. **+30**



Seguros



Pólizas y contratos. **+ 232.000**

Asegurados. **+1M**



Agroindustria



Hectáreas propias. **90.000**

Cabezas de ganado. **30.000**



Desarrollos Inmobiliarios



Construidos. **+500.000 M2**



Alimentos y bebidas



Participación en el mercado de la yerba mate. **19%**

Capacidad de producción de yerba mate. **13.500 T/AÑO**



Salud



Consultas. **12.500**

Siniestros. **50.500**



FUNDACIÓN
*Norma y Leo
Werthein*

Technomedia





Es una technomedia que funciona como un ecosistema, una red de empresas que se retroalimentan entre sí. Combina medios de comunicación, telecomunicaciones, contenidos y soluciones tecnológicas.

Las verticales de negocio son:

| TV SATELITAL | CONTENIDOS Y PRODUCCIONES | CONECTIVIDAD | TECNOLOGÍA | OTROS NEGOCIOS |
|--------------|---------------------------|--------------|------------|----------------|
| | | | | |



Servicios disponibles para **415M** de personas.



11 Países.



+30 Marcas y señales propias

Datos 2024.



Provee la más amplia experiencia de entretenimiento e información en Argentina, Chile, Colombia, Ecuador, Perú, Uruguay y el Caribe.



Con una gran variedad y oferta de contenidos, es la **mayor compañía de TV Paga satelital de Brasil.**



Vrio corp. es el proveedor líder de entretenimiento en Sudamérica y el Caribe. A través del sistema satelital de TV paga, provee la mejor calidad en imagen y sonido a toda la región.

NOVA PARABÓLICA

Con Nova Parabólica, el cliente disfruta de la programación de TV abierta con mejor calidad de imagen y sonido, en una tecnología más moderna y eficiente. Y además puede sumar más beneficios y ampliar su entretenimiento con recargas Sky Pre-pago, para acceder a canales premium y a Sky+.

A blue graphic advertisement for Nova Parabólica. At the top left is the logo 'NOVA PARABÓLICA'. To the right is a white house silhouette with a satellite dish on the roof, a TV on a stand, and a lamp. The text 'MAIS QUALIDADE, MAIS TECNOLOGIA, MAIS DIVERSÃO.' is written in orange and white. Below this is a paragraph in white: 'Com a Nova Parabólica, você assiste à programação da TV aberta com mais qualidade de imagem e som, em uma tecnologia mais moderna e eficiente.' At the bottom are three icons: a coin for 'Melhor custo-benefício', a TV for 'Imagem e som de alta qualidade', and a smiley face for 'Diversidade de conteúdo'. A star icon is next to the text 'Compatível com recargas Sky para ver canais premium e acesso ao aplicativo Sky+'.

NOVA PARABÓLICA

MAIS QUALIDADE, MAIS TECNOLOGIA, MAIS DIVERSÃO.

Com a Nova Parabólica, você assiste à programação da **TV aberta** com mais qualidade de imagem e som, em uma tecnologia mais moderna e eficiente.

Melhor custo-benefício

Imagem e som de alta qualidade

Diversidade de conteúdo

Compatível com recargas **Sky** para ver canais premium e acesso ao aplicativo **Sky+**.

CONTENIDOS Y PRODUCCIONES



Contamos con un amplio ecosistema de señales propias que acercan a los espectadores el mejor deporte, las noticias más relevantes de Latinoamérica, series y documentales como así también la más novedosa programación en streaming con DGO Stream.



CONTENIDOS Y PRODUCCIONES



Torneos es una empresa líder con más de 40 años de experiencia en la generación de contenidos deportivos y la creación de soluciones de valor para la industria del deporte y el entretenimiento. Cuenta con operaciones en Argentina, Brasil, Colombia, Ecuador, Perú y Uruguay.

Producción de contenidos

Una de las productoras más grandes de la región, con el know-how, capacidad y talento que conforman una propuesta de valor única.

Host Broadcasters de las principales federaciones.



- Eliminatorias.
- Amistosos.
- Copa Argentina.
- Supercopa Argentina y Supercopa Internacional.
- Ascenso.

- CONMEBOL -

- Copa América.
- Copa Libertadores.
- Copa Sudamericana.
- Sub-20 y Sub-17.
- Mundial de Futsa.
- Mundial de Fútbol Playa.



- Liga Profesional de Fútbol

FIBA

- Copa del Mundo.
- AmeriCup.
- Clasificatorios.



- Eliminatorias.



- Copa Ecuador.
- Supercopa Ecuador.

Derechos audiovisuales

Líderes en la región en la comercialización de los derechos audiovisuales de los eventos deportivos más relevantes.

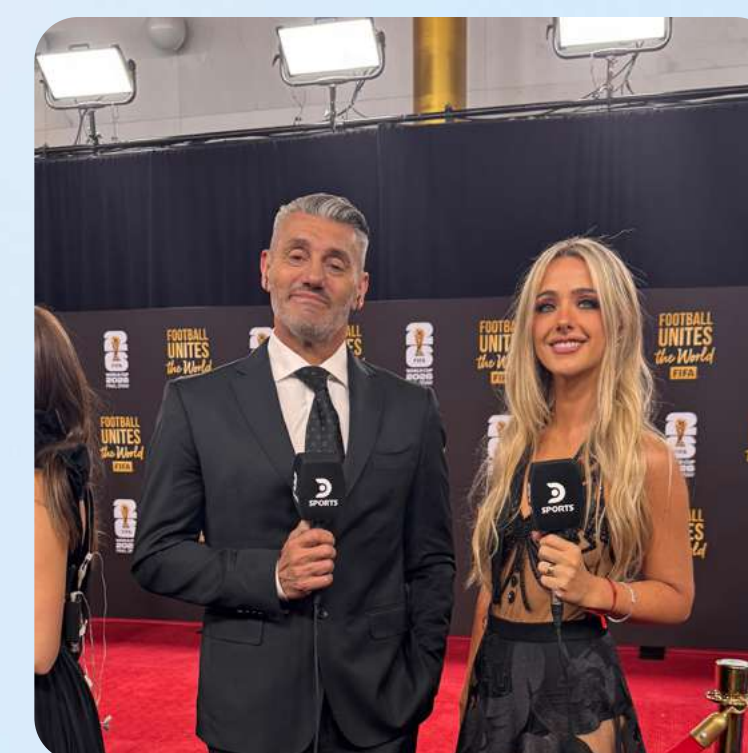




DSPORTS es la señal líder en deportes de Waiken ILW a nivel regional. Redefine la experiencia deportiva en América Latina con presencia en Argentina, Chile, Colombia, Ecuador, Perú y Uruguay, a través de una cobertura multiplataforma de primer nivel, acercando a millones de fanáticos a los eventos más importantes del mundo.

Desde los torneos globales más convocantes hasta las principales competencias nacionales, DSPORTS combina transmisión en vivo, programación 24/7 y producciones originales de alta calidad para brindar una experiencia única, dinámica y relevante en cada territorio.

Con un enfoque innovador y contenidos exclusivos adaptados a cada mercado, DSPORTS no solo transmite deporte: conecta audiencias, genera pasión y marca el pulso de la conversación deportiva en la región.





TyC Sports es la señal pionera que marcó el estándar del contenido deportivo en Argentina y se consolida como la marca líder del segmento en el país. Con una identidad única y un enfoque innovador, transmite la pasión del deporte con una cobertura integral de los eventos más relevantes a nivel local e internacional.

Su propuesta se potencia con una programación en vivo que combina información, actualidad, análisis, debate y entretenimiento.

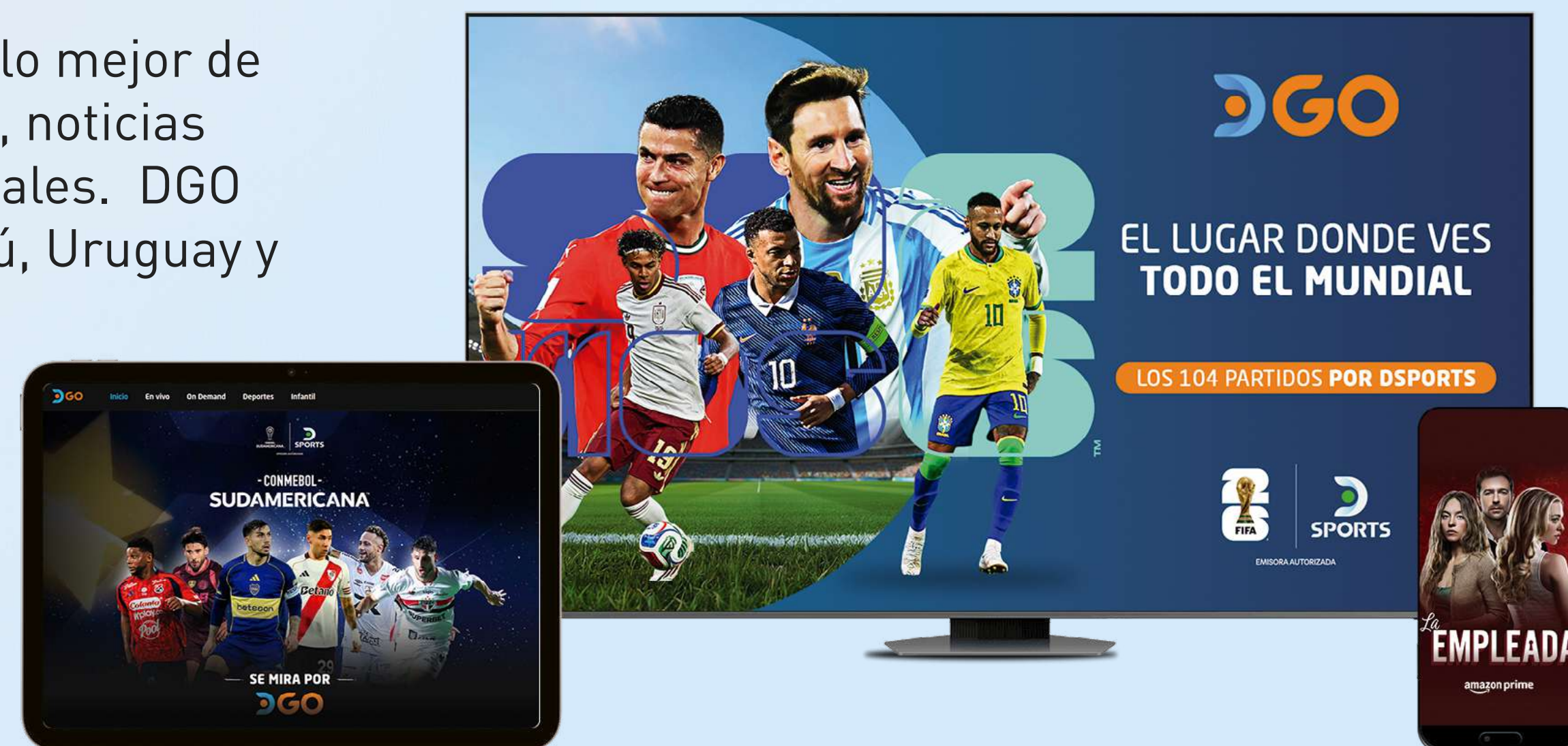
Hoy, TyC Sports trasciende la pantalla: a través de su ecosistema digital conecta millones de usuarios con contenidos de alta calidad, adaptados a nuevas audiencias y plataformas.

Con la mirada estratégica de WAIKEN ILW que aporta constante evolución, la marca continúa expandiendo su alcance, consolidando su liderazgo y fortaleciendo el vínculo con los fanáticos del deporte.





Plataforma de streaming “direct to consumer”. Combina lo mejor de la TV local e internacional en vivo, programación deportiva, noticias y el mundo OnDemand de las películas, series y documentales. DGO está presente en Argentina, Chile, Colombia, Ecuador, Perú, Uruguay y México, mientras que Sky+ en Brasil.





Ofrecerá plena conectividad a través de internet satelital junto a Proyecto Amazon Leo. Estará disponible para clientes en Argentina, Brasil, Chile, Colombia, Ecuador, Perú y Uruguay.

Aportará nuevas opciones de conectividad a Internet de alta velocidad y estabilidad.



Es el servicio de internet 100% por fibra óptica, que brinda conectividad a nuestros Clientes en diversos países de la región.





Servicio de telefonía móvil con cobertura en todo Brasil mediante tecnología 4G/5G, ofreciendo Triple Play, integrando TV, streaming, internet y móvil.



OVERLABS

SIMPLIFY TO AMPLIFY

OVERLABS es una empresa especializada en consultoría, servicios y desarrollo de software y aplicaciones de última generación en Brasil, que planea expandirse a América Latina. Sus soluciones incluyen tanto consultoría externa como interna, adaptándose a las necesidades de cada cliente.

Los servicios se enfocan en reducir costos operativos y garantizar la libertad de elección de herramientas y proveedores. Además, sus soluciones de código abierto permiten a los clientes mantener un control total sobre sus sistemas, sin tener que preocuparse por la disponibilidad de recursos adicionales.

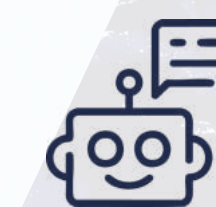




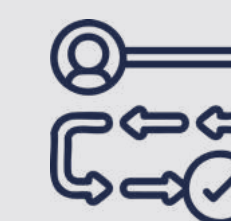
Nació como respuesta a la disrupción que genera en los negocios, la digitalización, la inteligencia artificial generativa y las nuevas tecnologías en un contexto donde los clientes esperan una mayor personalización y empatía de sus proveedores de bienes y servicios.

Brindamos servicios de Outsourcing transformacional orientados a procesos de Customer Experience end to end basado en el uso intensivo de soluciones digitales y GenIA (Generative AI) combinando tecnologías avanzadas que personalicen la experiencia del cliente y optimicen los costos de las empresas.

Nuestros servicios



Automatización
Inteligente y
empática con GenIA



Customer Care
End-to-End



Consultoría
Transformadora



Business
Transformational
Outsourcing



Monetización de datos as a service

OTROS NEGOCIOS



| Seguros



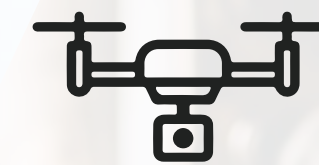


Es la tercera Aseguradora de Riesgos del Trabajo de Argentina. Cuida la salud y la seguridad de sus trabajadores asegurados, brindando servicios innovadores en materia de prevención de riesgos del trabajo y colaborando con las empresas clientes para generar espacios laborales sanos y seguros.

Nuestros servicios



Presencia nacional.



Inspección con **drone**.



App Exclusiva para clientes.



Amplia **red de prestadores médicos**.



Realidad **aumentada**.



Gran equipo de **profesionales en prevención**.

\$ | **USD 300MM**
Facturación.

📄 | **+ 170.000**
Contratos.

👥 | **+1M**
Cápitax.

Datos 2024.

EXPERTA SEGUROS

La compañía tiene una trayectoria de 25 años en el mercado asegurador argentino.

Es una de las principales aseguradoras del país.

Ofrece un amplio portfolio con coberturas para individuos, grandes empresas, comercios, pymes y productores agropecuarios, combinando innovación y experiencia con más de 6.500 socios estratégicos.



\$ | **USD 65MM**
Facturación.

📄 | **88.000**
Pólizas.

🛡️ | **1.700.000**
Riesgos.

📍 | **PRESENCIA
NACIONAL**

Datos 2024.

EXPERTA

BROKER DE SEGUROS

Somos un **Broker Regional de Seguros** con presencia en **Brasil, Colombia, Chile, Perú, Uruguay y Ecuador**. Operamos a través de una red local, ofreciendo **soluciones de seguros adaptadas a cada país**.

Nos especializamos en modelos **B2B2C** ofreciendo seguros simples y accesibles para cada persona, y **B2B**, brindando servicios y coberturas a empresas.

Nuestra **trayectoria y gestión de riesgos** propios nos otorgan una visión única del negocio.

Con **más de 500,000 clientes activos en la región**, construimos relaciones de largo plazo y fomentamos negocios de seguros sostenibles.



EXPERTA
BROKER DE SEGUROS



6

Países.



500.000

Clientes activos.



USD 20MM

Intermediarios primas.

Datos 2024.

Agroindustria





Gregorio, Numo y Noel
WERTHEIN S.A.

Principales Actividades

Es una **empresa familiar que comenzó sus actividades hace más de 100 años, siendo pionera en la agricultura y la ganadería argentina.**

Se especializa en el desarrollo de genética bovina de alto nivel, desarrollando su programa de mejoramiento en las principales razas vacunas.

GRANOS

Trigo.
Soja.
Girasol.
Algodón.
Maíz.
Maní.

GANADERÍA

Cría.
Invernada.
Engorde.
Feed Lot.
Cabaña.



7

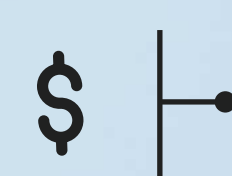
Establecimientos.

85.000

Hectáreas
propias.

23.000

Cabezas de
ganado.



USD 170MM

Activos.

USD 17MM

Facturación
anual.

Datos 2024.

Cabañas

Establecimientos dedicados a la venta de reproductores desarrollando programas de mejoramiento genético continuo, tanto de hembras como de machos.

CABAÑA
LA PAZ
de Werthein

Raza Angus adaptada a climas templados y fríos.

CABAÑA
 **LOS GUASUNCHOS**

Razas Brangus y Braford adaptadas a climas subtropicales y tropicales.



Desarrollos inmobiliarios

LANDMARK

DEVELOPMENTS

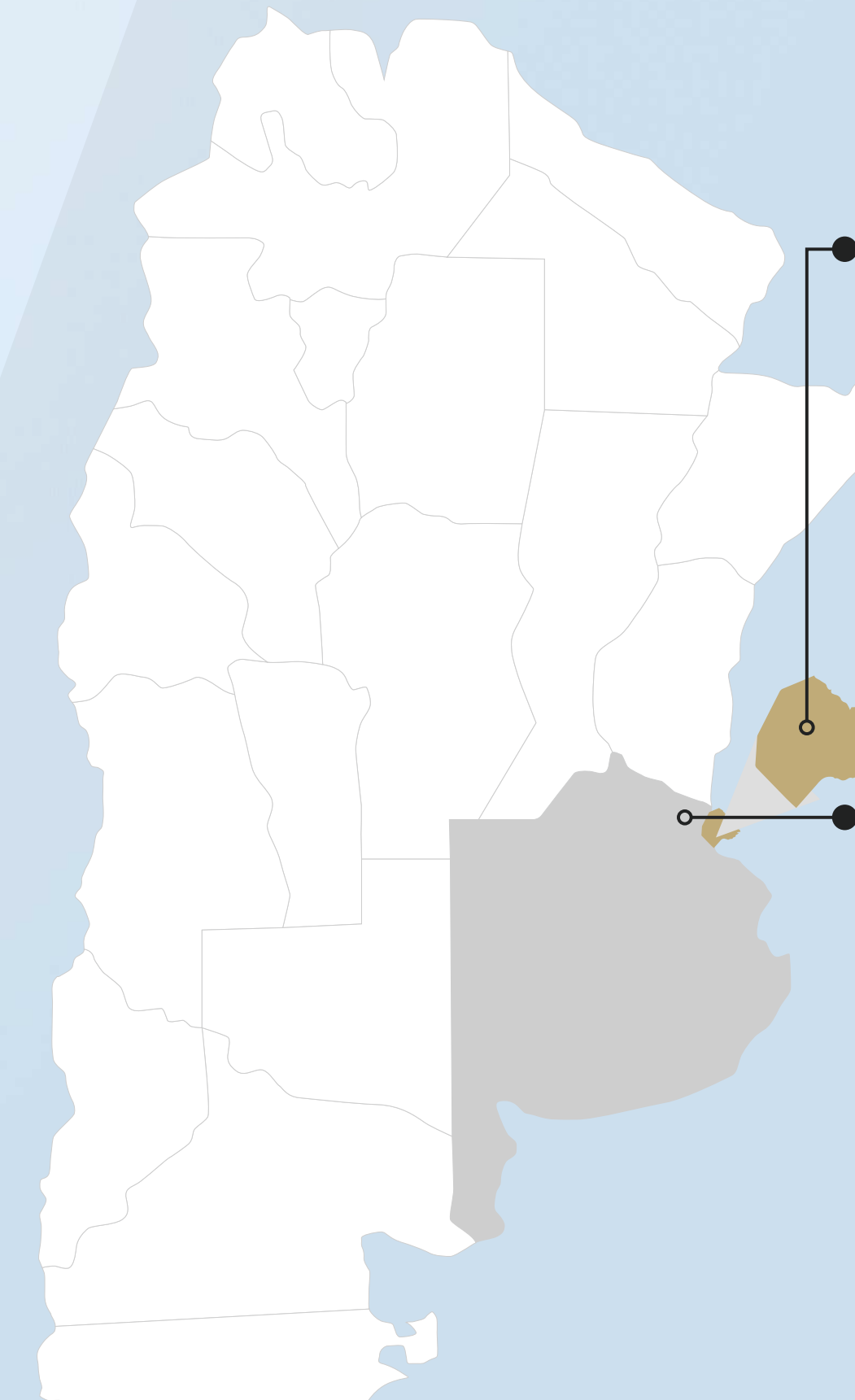
Unidad de negocio de desarrollos inmobiliarios.

Investiga constantemente las últimas tendencias, llevando adelante **proyectos inmobiliarios innovadores de diferentes amplitudes.**

Lleva construidos más de 500.000 m2 en diversos emprendimientos, tanto en Argentina como en el exterior.

Proyectos en curso

 Argentina




UDAONDO
BUENOS AIRES


 Nuñez, CABA.

 150.000 M².



LUCIERNAGAS
PILAR

 Pilar, Buenos Aires.

 50.000 M².

Desarrollos
inmobiliarios

UDAONDO

BUENOS AIRES



Desarrollos
inmobiliarios


LUCIERNAGAS
PILAR



Alimentos y bebidas





Unidad de negocio enfocada en la elaboración de productos alimenticios y bebidas, innovadores para la industria y nuestros consumidores.

Desarrollando exclusivas marcas que se encuentran presentes en América del Sur, América del Norte y Europa.

YERBA MATE



Arroyo Verde

TÉ



Cachamai
O'CLOCK

ALIMENTOS



FRUTTY
BY Cachamai



Hace más de 70 años elaboramos infusiones naturales que acompañan la vida diaria de las personas. Hoy, nuestra unidad de negocio **se proyecta más allá, sumando nuevas categorías y productos que expresan nuestra esencia:** tradición, innovación y compromiso.



\$ | **USD 16.4MM**
Facturación.

Datos 2024.

🍵 | **13.500 TNS/AÑO**
Capacidad de producción de yerba.

19%
Participación en mercado de yerba.

☕ | **265M/AÑO**
Capacidad de producción de té.



Arroyo Verde, la línea de yerba mate e infusiones de Cachamai que equilibra calidad y accesibilidad. Ideal para acompañar cada momento del día con un producto noble y saludable.



FRUTTY

BY Cachamai

Cachamai incorpora al mercado argentino de alimentos Frutty, una marca innovadora que ofrece opciones prácticas para el consumidor. Una línea completa de snacks y barras, con ingredientes 100% naturales y basados en frutas. Dados de manzana deshidratada, barras de fruta y barras de fruta con cereal.



VALLEY

Valley produce y comercializa frutas deshidratadas y derivados, especialmente manzana, abasteciendo materias primas de alta calidad. Exporta el 95% de su producción a los 5 continentes, con foco en EE.UU. y la Unión Europea.



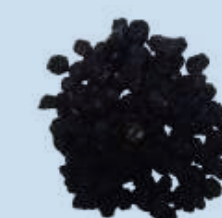
Manzana Deshidratada (Dados)



Manzana y Peras Deshidratadas (Pasta)



Manzana Deshidratada (Anillos)



Arándano Deshidratado (Entero)



Pera Deshidratada (Trozos)



Frutilla Deshidratada (Trozos)

\$ | USD 13.2MM
Facturación.

🍏 | 2.500 TNS/AÑO
Capacidad de producción de manzana deshidratada.

Datos 2024.

Salud





PERSONAS / TECNOLOGÍA / SALUD

Tecnología en salud.

Servicios

- Historia clínica electrónica laboral: expediente digital que contiene los datos de salud de cada persona. Interoperable con organismos de control.
- Plataforma de telemedicina: permite el seguimiento remoto de personas que viven en zonas rurales, de difícil acceso o movilidad reducida. Soporta la conexión de instrumentos biomédicos para consultas vestidas.
- Gestión y control de ausentismo.





Ofrece atención a **pacientes que han tenido accidentes laborales** y/o enfermedades profesionales.

Especialidades

Cirugía Plástica | Cirugía General | Kinesiología
Medicina Laboral | Salud Ocupacional
Ortopedia y Traumatología.




 **+ 12.500**
Consultas.

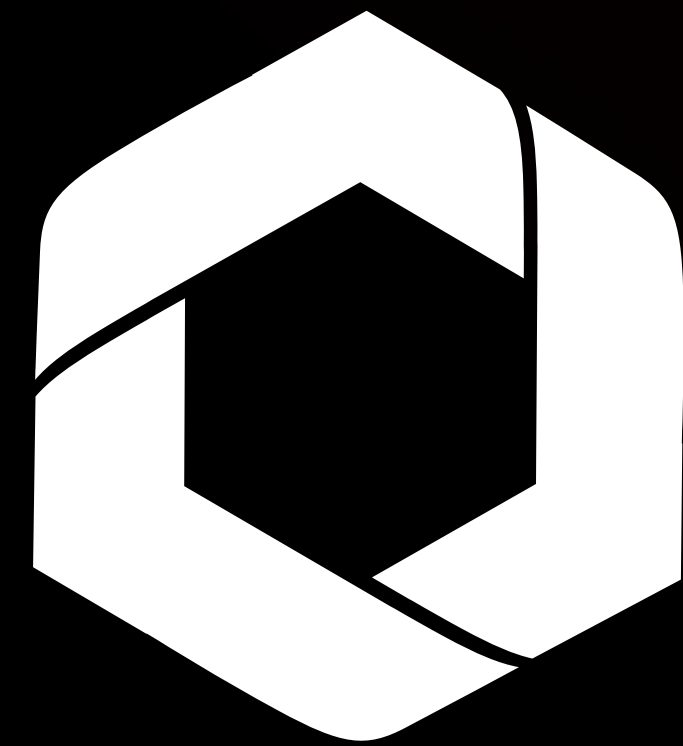
 **3.200**
Altas médica por
accidentes laborales.

 **50.500**
Siniestros.

 **3.000**
Prestadores.

 **+ 1.000.000**
Trabajadores
recuperados.

Datos 2024.



FUNDACIÓN

Norma y Leo
Werthein



FUNDACIÓN
Norma y Leo
Werthein

En la **Fundación Norma y Leo Werthein**, impulsamos las iniciativas de sostenibilidad y responsabilidad social del Grupo Werthein, siempre actuando en proyectos que mejoran el mundo. Nuestros principales ejes de acción son la educación, la cultura y la sostenibilidad, pilares desde donde buscamos generar un impacto real y positivo en nuestras comunidades.

Trabajamos para construir un futuro más justo y sostenible, desarrollando y apoyando proyectos que mejoran el mundo. Nos enfocamos en estas tres grandes áreas con el objetivo de generar un impacto positivo y duradero en las comunidades donde estamos presentes:



| EDUCACIÓN

Queremos que más personas accedan a una enseñanza de calidad. A través de Escuela+, el mayor clúster de edutainment de la región, apoyamos la formación docente, desarrollamos herramientas digitales y promovemos contenidos educativos que ayuden a reducir la brecha digital y a hacer la educación más inclusiva y sustentable.



| ARTE Y CULTURA

Impulsamos la creación artística y la producción de contenidos que enriquezcan nuestro patrimonio y fomenten el diálogo entre distintas miradas a nivel regional. Apoyamos a instituciones, creadores y proyectos culturales que fortalecen la identidad y la diversidad.



| SOSTENIBILIDAD

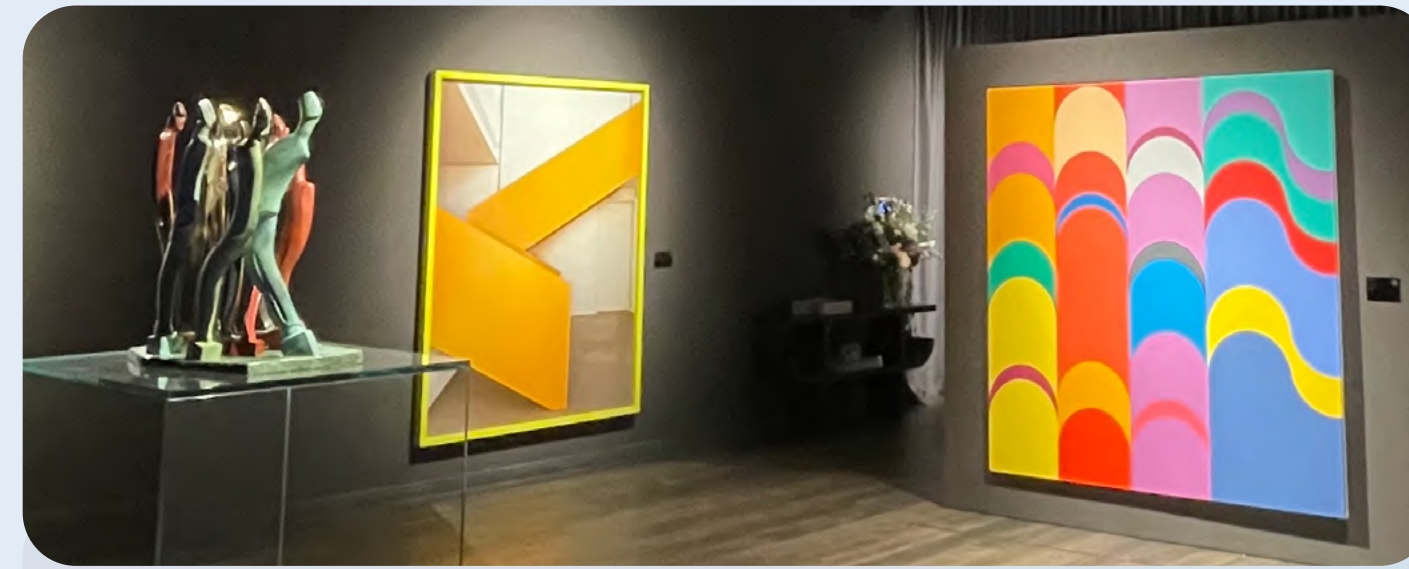
Apostamos por un futuro más verde. Promovemos el uso de energías renovables, apoyamos la construcción de escuelas sustentables y trabajamos con las comunidades para generar un desarrollo social más consciente y respetuoso del ambiente.

Proyectos que mejoran el mundo



| EDUCACIÓN

- ESCUELA PLUS, único canal de edutainment de la región.
- Encuentro mundial de jóvenes
- Ciudadanía global
- PANTALLA NATURAL: Cine, educación y paisajes inolvidables
- CONECTA: I Foro de educadores de Iberoamérica ciudadanía global
- PJ LIBRARY
- Festival "Ojo de Pescado"
- Formación docente



| ARTE Y CULTURA

- Intervención artística en fragmento del histórico Muro de Berlín.
- Apoyo a artistas en la Biennale de Venecia
- Documental "7.10 SUR ROJO"
- Film "Las Dos Mariette"
- Producción original de "Corazón Americano"
- Colección Pampa
- Libro "INKOMPLETT" de Annemarie Heinrich
- Libros de Marta Minujín: "El Partenón de Libros prohibidos" y "Marta Minujin en Nueva York"
- Libro "Pampas. Campo argentino, productivo y natural"
- FOLA museo itinerante de fotografía
- Muestra de Ana Frank en UNIBES cultural Brasil
- Exposición NOVA - "06:29 Cuando La Música Dejó de Sonar"
- Festival "COMKIDS"
- Muestra "El Partenón de los libros prohibidos" de Marta Minujin.



| SOSTENIBILIDAD

- Apoyo al restaurante inclusivo "ALAMESA"
- Hospital de niños Dr. Ricardo Gutiérrez
- Hospital Dr. Juan A. Fernandez
- Programa Impulso
- Escuela Hilel
- Templo Libertad
- Gran Templo Paso
- Maratón FEJA
- Fundación Casa Angelman
- Fundación Tzedaká
- Hecho en Buenos Aires
- Escuelas y aulas sustentables en Argentina, Brasil, Chile, Colombia, Ecuador y Uruguay.
- Plantación de árboles
- Maratón de la limpieza
- Bus sustentable
- Hora del planeta

Creemos en el poder de la creatividad, la comunicación y la diversidad. Y trabajamos siempre desde valores como la solidaridad, la honestidad, el compromiso social y el cuidado del entorno, convencidos de que la colaboración es el mejor camino para transformar realidades y construir juntos un mañana mejor.



Un grupo.
Una filosofía.
Una mirada distinta
de los negocios.