



GRUPO WERTHEIN

Este Memorando de Informações Confidenciais (o "Memorando") contém informações sobre o Grupo Werthein e é destinado ao uso confidencial das pessoas a quem foi entregue diretamente pelo Grupo Werthein. O destinatário deste Memorando (o "Destinatário") concorda, por meio de seu recebimento, em não copiar nem divulgar, seja fisicamente ou por meios eletrônicos, qualquer de seus conteúdos a nenhuma outra pessoa ou entidade sem o consentimento expresso por escrito do Grupo Werthein, desde que este Memorando possa ser divulgado a agentes, funcionários e representantes do Destinatário (coletivamente, "Representantes") que tenham necessidade de conhecer tais informações em relação às análises e deliberações do Destinatário, que tenham sido informadas e estejam sujeitas às obrigações de confidencialidade assumidas pelo Destinatário e que tenham sido especificamente aprovados pelo Grupo Werthein. O Grupo Werthein ou seus respectivos diretores, executivos, funcionários, agentes, consultores, acionistas ou representantes não fazem nenhuma representação ou garantia, expressa ou implícita, quanto à precisão ou integridade de qualquer informação, seja escrita ou oral, fornecida a qualquer Destinatário ou seus Representantes neste Memorando ou de outra forma. O Grupo Werthein se isenta expressamente de toda responsabilidade que possa se basear em tais informações, bem como em seus erros ou omissões. O Destinatário terá o direito de confiar exclusivamente nas representações expressas e garantias feitas pelo Grupo Werthein e nos alcances fornecidos nelas. O destinatário não terá o direito de confiar nas informações contidas neste memorando informativo para tomar qualquer decisão. A decisão do destinatário será baseada exclusivamente no seu próprio julgamento e na assessoria de seus próprios consultores, e não nas informações contidas neste documento. Nenhuma informação contida neste Memorando é, ou deve ser considerada uma promessa ou representação sobre o desempenho presente ou futuro do Grupo Werthein nem de qualquer outra empresa ou negócio financeiro. As informações contidas neste documento foram elaboradas com base nas informações disponíveis no momento em que o Memorando foi criado.



TRADIÇÃO EMPREENDEDORA

Nossa motivação é agregar valor, desenvolver negócios competitivos e sustentáveis, potenciar nossos talentos e gerar crescimento na região.

Faz parte de nossa essência assumir novos desafios para ir além de onde já temos chegado. O horizonte é vasto.

GRUPO WERTHEIN

Portfólio diversificado em technomedia, seguros, agronegócios, desenvolvimento imobiliário, alimentos e bebidas e saúde.

Mais de
100 anos
de trabalho.

Trajectoria e experiência

intergeracional baseada nos valores do esforço, do trabalho e do compromisso com a comunidade.

Vetores de crescimento

- | Expansão Regional
- | Technomedia.
- | Desenvolvimentos imobiliários.
- | Seguros.
- | Saúde.
- | Alimentos e Bebidas.
- | Desenvolvimento do Capital Humano.

Investimentos e negócios internacionais, com forte **presença na América Latina.**

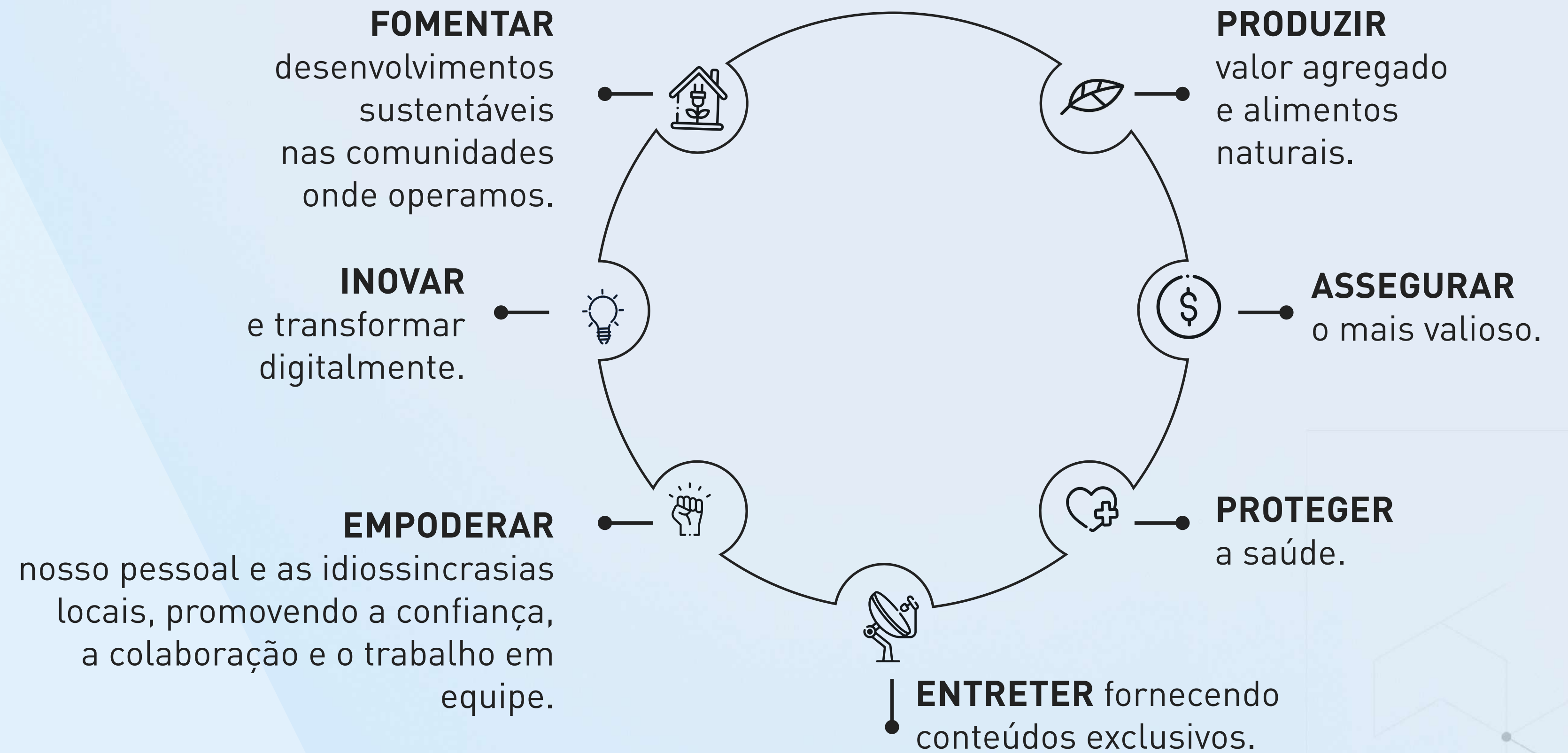
Mais de **430 milhões** de usuários.

Incubadora e **aceleradora própria de projetos.**

Temos um ecossistema de **60.000 colaboradores.**

VALORES

Em todas as nossas empresas, a marca do Grupo repete uma **fórmula que as torna relevantes.**



EXPERIÊNCIA ÚLTIMAS DÉCADAS

2026

2025

2024

2023

2022

2021



Aquisição da TyC Sports e Carburando.



Lançamento do Sky Móvel.



Criação Waiken ILW Holding.



Parceria Vrio Corp. - Amazon Prime Video



Five Eleven Capital.



Alianza DIRECTV Link y SKY Link con Amazon Leo para desarrollar el mercado de internet satelital en la región.



Capital administrado pelo Fundo Aarna, que fez parceria com o GW para investir na América Latina.



Expansão regional Torneos: Equador:



O GW expande seus negócios de seguro e saúde na região.



Expansão regional Torneos: Peru.



Expansão regional: Colômbia.



Aquisição da unidade de negócios Vrio Corp a AT&T.



Aquisição Torneos.



Venda da La Estrella.

EXPERIÊNCIA ÚLTIMAS DÉCADAS

2020



Venda de participação na TGS para o Grupo Safra.



A Experta Seguros se expande com o lançamento do seguro de automóveis.

2019

Aquisição da Confiar S.A. para comercializar seguros gerais através da Experta Seguros.

2018



Compra de 150.000 m2 no bairro de Núñez para a construção de importante projeto imobiliário.

2017



Saída da Telecom Argentina.

2015



Compra QBE ART.



Rebranding de La Caja ART para Experta ART.

2012



Venda de participação no Standard Bank Argentina para o Industrial and Commercial Bank of China, o maior banco do mundo.

2007



Aquisição do Fleet-Bank Boston de Argentina.

2006



Aquisição de La Estrella por La Caja de Ahorro y Seguro (50%) e o Grupo W (50%).

La Estrella é a maior seguradora de anuidades da Argentina.

2004



Aquisição da Cachamai.

EXPERIÊNCIA ÚLTIMAS DÉCADAS

2003

2001

2000

1998

1997

1994

1992

1970

1963

Aquisição de 48% na Sofora, que indiretamente **controla 54,7% da Telecom Argentina.**

Aquisição da participação do Governo Nacional argentino na Caja de Ahorro y Seguro (30%), em igualdade de condições com a Generali.

Venta do Banco Mercantil e Banco Caja para o Banco Sudameris.

Venda de 20,54% de participação em CEI para a Hicks, Muse, Tate & Furst, um conhecido fundo de capital privado dos EUA.

Aquisição de 11,43% adicional em CEI da Citicorp.

Aquisição de 60% da Caja de Ahorro y Seguro do Governo Nacional argentino.

Aquisição de 9,11% em CEI da Citicorp. Foi o terceiro maior grupo da Argentina com interesses em telecomunicações, serviços públicos, mídia e outras indústrias.

Aquisição de Industrias del Vestir Argentino ("IVA"), a maior fábrica de lã na Argentina.

Aquisição do Banco Mercantil Argentino, primeiro investimento no setor bancário.

Portfólio



Technomedia



📡 Servicios disponibles para **415 millones** de personas.

📍 **11** Países.

📍 **+30** Marcas e canais próprios.



Seguros



📄 **+ 232.000** Apólices e contratos.

👥 **+1M** Segurados.



Agroindústria

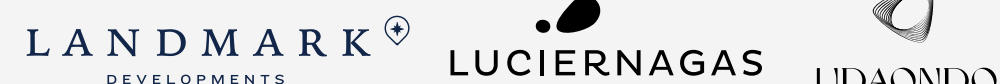


🌾 **90.000** Hectares próprias.

🐄 **30.000** Cabeças de gado.



Desenvolvidos imobiliário



USA

Sunset Ridge, CA
Landcaster, CA
Park view, NJ
Collingswood, NJ

Middle Town, Louisville KY
Landmark South, FL
Cannon sport, Palm Beach FL

BLD Prtfolio, Orlando & Fort Myers, FL
Atlantic point, NJ

🏠 **+500.000 M2** Construídos.



Alimentos e Bebidas



🍷 **19%** Participação no mercado da erva-mate.

13.500 T/ANO Capacidade de produção de erva-mate.



Saúde



🏥 **12.500** Consultas.

🚑 **50.500** Sinistros.



FUNDACIÓN
Norma y Leo
Werthein

Technomedia





É uma technomedia que funciona como um ecossistema, uma rede de empresas que se alimentam umas das outras. Reúne mídia, telecomunicações, conteúdo e soluções tecnológicas.

As verticais de negócios são:

TV VÍA SATÉLITE	CONTEÚDOS E PRODUÇÕES	CONECTIVIDADE	TECNOLOGIA	OUTROS NEGÓCIOS



Serviços disponíveis para **415 milhões** de pessoas.



11 Países.



+30 Marcas e canais próprios.

Dados 2024.



Oferece a experiência mais completa de **entretenimento e informações** na Argentina, Chile, Colômbia, Equador, Peru, Uruguai e o Caribe.



Com uma ampla variedade e oferta de **conteúdo**, é a maior empresa de TV por assinatura via satélite do Brasil.



A Vrio corp. é a principal fornecedora de entretenimento na América do Sul e no Caribe. Por meio do sistema de TV por assinatura via satélite, proporciona a melhor qualidade de imagem e som para toda a região

NOVA PARABÓLICA

Com a Nova Parabólica, o cliente assiste à programação da TV aberta com mais qualidade de imagem e som, em uma tecnologia mais moderna e eficiente. E ainda pode ter mais benefícios e ampliar seu entretenimento com recargas Sky Pré Pago, pra ter canais premium e acesso à Sky+.

NOVA PARABÓLICA

MAIS QUALIDADE, MAIS TECNOLOGIA, MAIS DIVERSÃO.

Com a Nova Parabólica, você assiste à programação da **TV aberta** com mais qualidade de imagem e som, em uma tecnologia mais moderna e eficiente.

- Melhor custo-benefício
- Imagem e som de alta qualidade
- Diversidade de conteúdo

Compatível com recargas **Sky** para ver canais premium e acesso ao aplicativo **Sky+**.

CONTEÚDOS E PRODUÇÕES



Temos um vasto ecossistema de canais próprios que levam aos espectadores os melhores esportes, as notícias mais relevantes da América Latina, séries e documentários, bem como a programação mais recente em streaming com o DGO Stream.



CONTEÚDOS E PRODUÇÕES



A Torneos é uma empresa líder com mais de 40 anos de experiência na geração de conteúdo esportivo e na criação de soluções valiosas para o setor de esportes e entretenimento. Possui operações na Argentina, Brasil, Colômbia, Equador, Peru e Uruguai.

Produção de conteúdos

Uma das maiores produtoras da região, com o know-how, a capacidade e o talento que compõem uma proposta de valor única.

Host Broadcasters das principais federações.



- Eliminatórias.
- Amistosos.
- Copa Argentina.
- Supercopa Argentina e Supercopa Internacional.
- Série B Argentina

- CONMEBOL -

- Copa América.
- Copa Libertadores.
- Copa Sudamericana.
- Sub-20 e Sub-17.
- Copa do mundo de Futsal.
- Copa do Mundo de Futebol de Praia.



- Liga Profesional de Fútbol

FIBA

- Copa do Mundo.
- AmeriCup.
- Eliminatórias.



- Eliminatórias.



- Copa Ecuador.
- Supercopa Ecuador.

Direitos audiovisuais

Líder na comercialização de direitos audiovisuais para os eventos esportivos mais importantes, na região.

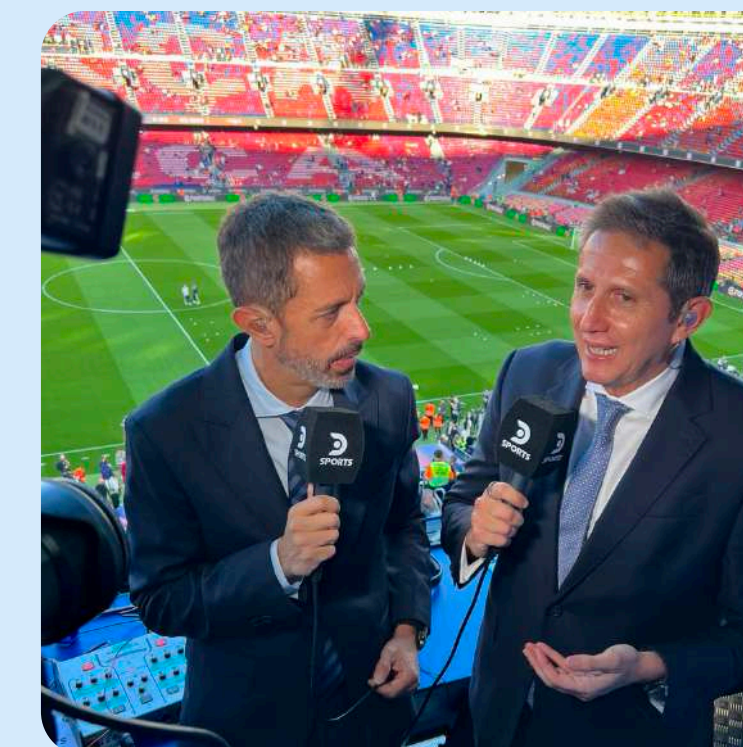
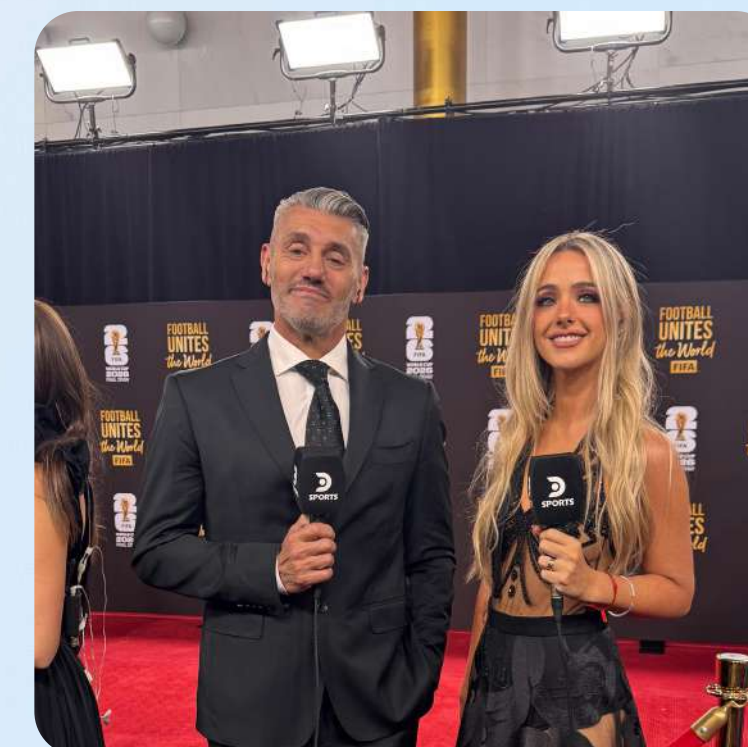




O DSPORTS é o canal líder em esportes da Waiken ILW em nível regional. Ele redefine a experiência esportiva na América Latina, com presença na Argentina, Chile, Colômbia, Equador, Peru e Uruguai, por meio de uma cobertura multiplataforma de alto nível, aproximando milhões de fãs dos eventos mais importantes do mundo.

Desde os torneios globais de maior audiência até as principais competições nacionais, DSPORTS combina transmissão ao vivo, programação 24 horas por dia, 7 dias por semana, e produções originais de alta qualidade para oferecer uma experiência única, dinâmica e relevante em cada território.

Com uma abordagem inovadora e conteúdos exclusivos adaptados a cada mercado, a DSPORTS não transmite apenas esportes: conecta públicos, gera paixão e marca o ritmo das conversas esportivas na região.





TyC Sports é o canal pioneiro que estabeleceu o padrão para o conteúdo esportivo na Argentina e se consolidou como a marca líder do segmento no país. Com uma identidade única e uma abordagem inovadora, transmite a paixão pelo esporte com uma cobertura completa dos eventos mais relevantes, tanto a nível local quanto internacional.

Sua proposta é reforçada por uma programação ao vivo que combina informação, atualidade, análise, debate e entretenimento.

Hoje, a TyC Sports vai além da tela: por meio de seu ecossistema digital, conecta milhões de usuários a conteúdos de alta qualidade, adaptados a novos públicos e plataformas.

Com a visão estratégica da WAIKEN ILW, que promove uma evolução constante, a marca continua expandindo seu alcance, consolidando sua liderança e fortalecendo o vínculo com os fãs do esporte.





Plataforma de streaming “direto ao consumidor”. Combina o melhor da TV local e internacional ao vivo, programação esportiva, notícias e o mundo on demand de filmes, séries e documentários. A DGO está presente na Argentina, Chile, Colômbia, Equador, Peru, Uruguai e México, enquanto a Sky+ está presente no Brasil.



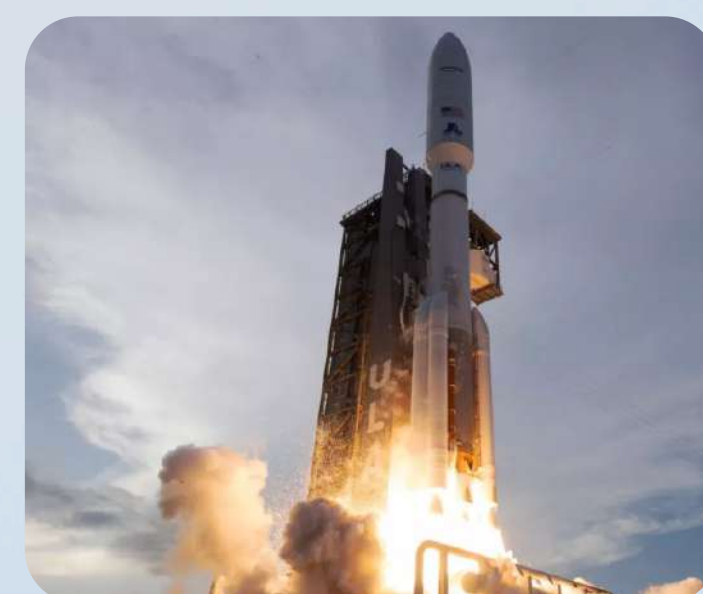


Oferecerá conectividade por internet via satélite junto com o Projeto Amazon Leo. Estará disponível para clientes na Argentina, Brasil, Chile, Colômbia, Equador, Peru e Uruguai.

Proporcionará novas opções de conectividade à Internet de alta velocidade e estabilidade.



É o serviço de Internet 100% de fibra óptica, que fornece conectividade aos nossos clientes em vários países da região.





Serviço de telefonia móvel com cobertura em todo o Brasil por meio da tecnologia 4G/5G, oferecendo Triple Play, integrando TV, streaming, internet e telefonia móvel.



OVERLABS

SIMPLIFY TO AMPLIFY

A OVERLABS é uma empresa especializada em consultoria, serviços e desenvolvimento de software e aplicativos de última geração no Brasil, que planeja expandir-se para a América Latina. Suas soluções incluem consultoria externa e interna, adaptadas às necessidades de cada cliente.

O foco dos serviços é reduzir os custos operacionais e garantir a liberdade de escolha de ferramentas e fornecedores. Além disso, suas soluções de código aberto permitem os clientes manterem controle total sobre seus sistemas, sem ter que se preocupar com a disponibilidade de recursos adicionais.

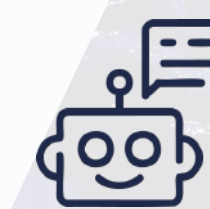




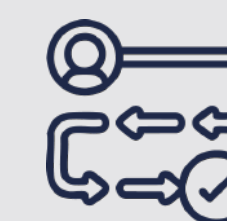
Nasceu como uma resposta à disrupção gerada nos negócios, à digitalização, à inteligência artificial generativa e às novas tecnologias em um contexto em que os clientes esperam maior personalização e empatia de seus fornecedores de bens e serviços.

Fornecemos serviços de outsourcing transformacional orientados para processos de Customer Experience de ponta a ponta com base no uso intensivo de soluções digitais e GenIA (Generative AI), combinando tecnologias avançadas que personalizem a experiência do cliente e otimizem os custos da empresa.

Nossos serviços



Automação inteligente e empática com GenIA



Customer Care ponta a ponta



Consultoria Transformadora



Business Transformational Outsourcing



Monetização de dados como serviço

OUTROS NEGÓCIOS



Seguros



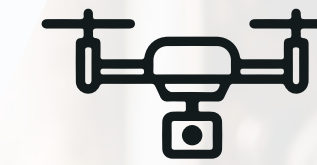


É a terceira Seguradora de Riscos Ocupacionais da Argentina. Protege a saúde e a segurança dos seus trabalhadores segurados, fornecendo serviços inovadores na área de prevenção de riscos ocupacionais e colaborando com as empresas clientes para gerar espaços de trabalho saudáveis e seguros.

Nossos serviços



Presença nacional.



Inspeção para clientes.



App exclusivo para clientes.



Ampla rede de prestadores de serviços médicos.



Realidade aumentada.



Grande equipe de profissionais de prevenção.

\$ | **USD 300MM**
Faturamento.

📄 | **+ 170 000**
Contratos.

👥 | **+1M**
Segurados.

Dados 2024.

EXPERTA SEGUROS

A empresa tem uma trajetória de 25 anos no mercado argentino de seguros.

É uma das principais seguradoras do país.

Fornecer um amplo portfólio com coberturas para pessoas físicas, grandes empresas, lojas, PMEs e produtores agropecuários, reunindo inovação e experiência com mais de 6500 parceiros estratégicos.



\$ | **USD 65MM**
Faturamento.

📄 | **88 000**
Apólices.

🛡️ | **1 700 000**
Riscos.

📍 | **PRESENÇA NACIONAL**

Dados 2024.

EXPERTA

BROKER DE SEGUROS




Somos um **Broker de Seguros Regional** com presença no **Brasil, Colômbia, Chile, Peru, Uruguai e Equador**. Operamos por meio de uma rede local, oferecendo **soluções de seguros adaptadas a cada país**.

Nossa especialização é em modelos **B2B2C**, oferecendo seguros simples e acessíveis para cada pessoa, e **B2B**, fornecendo serviços e coberturas para empresas.

Nosso **histórico e o gerenciamento de risco** próprio nos dão uma visão única do negócio.

Com **mais de 500 000 clientes ativos na região**, construímos relacionamentos de longo prazo e promovemos negócios de seguros sustentáveis.

 **6**
Países.

 **500 000**
Clientes ativos.

 **USD 20MM**
Intermediários prêmios.

Dados 2024.

Agroindústria





Gregorio, Numo y Noel
WERTHEIN S.A.

Principais Atividades

É uma **empresa familiar** que iniciou suas atividades há mais de 100 anos, sendo pioneira na agricultura e pecuária argentina.

É especializada no desenvolvimento de **genética bovina de alto nível**, elaborando seu programa de melhoramento genético nas principais raças de gado.

GRÃOS

Trigo.
Soja.
Girassol.
Algodão.
Milho.
Amendoim.

PECUÁRIA

Cria.
Invernada.
Engorda.
Feed Lot.
Cabana.



7

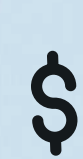
Estabelecimentos.

85 000

Hectares
próprias.

23 000

Cabeças de
gado.



USD 170MM

Ativos.

USD 17MM

Faturamento anual.

Dados 2024.



Cabanas

Estabelecimentos dedicados à venda de animais reprodutores, desenvolvendo programas de melhoramento genético contínuo tanto para fêmeas quanto para machos.

CABAÑA

LA PAZ
de Wertheim

Raça Angus adaptada a climas temperados e frios.



CABAÑA

LOS GUASUNCHOS

Raças Brangus e Braford adaptadas a climas subtropicais e tropicais.



Desenvolvimentos imobiliários

LANDMARK


DEVELOPMENTS

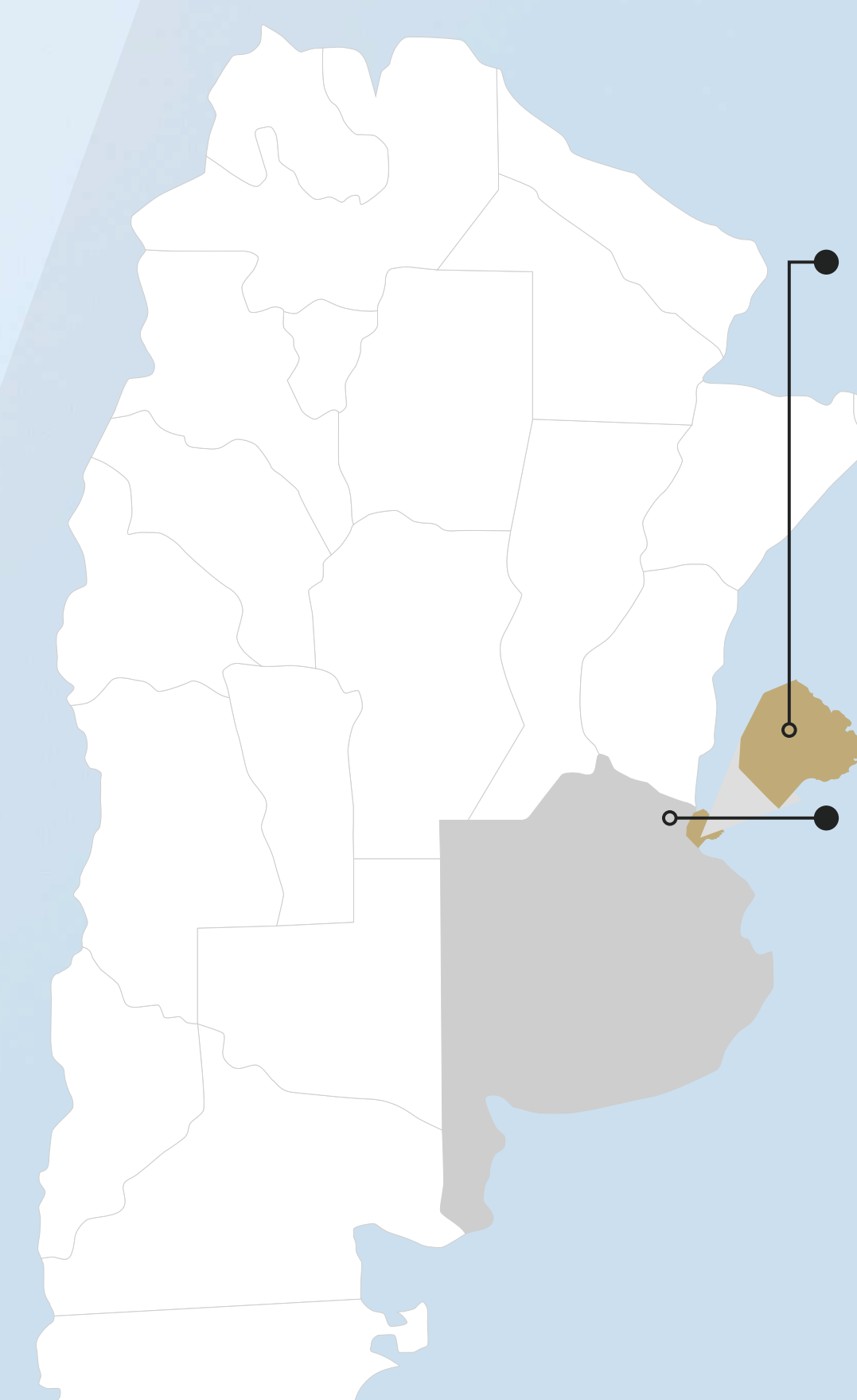
Unidade de negócio de desenvolvimentos imobiliários.

Está constantemente pesquisando as últimas tendências, realizando **projetos imobiliários inovadores de diferentes dimensões.**

A empresa tem mais de 500 000 m2 construídos em diversos projetos, tanto na Argentina como no exterior.


Projetos atuais

 Argentina




UDAONDO
BUENOS AIRES


 Nuñez, CABA.

 150 000 M².



LUCIERNAGAS
PILAR

 Pilar, Buenos Aires.

 50 000 M².

Desenvolvimentos
imobiliários

UDAONDO

BUENOS AIRES



Desenvolvimentos
imobiliários

LUCIERNAGAS
PILAR



Alimentos e Bebidas





Unidade de negócios focada na produção de produtos alimentícios e bebidas inovadores para o setor e nossos consumidores.

Desenvolvimento de marcas exclusivas que estão presentes na América do Sul, América do Norte e Europa.

ERVA-MATE



Arroyo Verde

CHÁ



Cachamai
O'CLOCK

ALIMENTOS



FRUTTY
BY Cachamai



Há mais de 70 anos produzimos infusões naturais que acompanham o cotidiano das pessoas. Hoje a Cachamai vai além dos chás de ervas, agregando novas categorias como a erva-mate e os biscoitos naturais, que expressam nossa essência: tradição, inovação e compromisso com o bem-estar.



\$ | **USD 16.4MM**
Faturamento

Dados 2024.

🍵 | **13.500 TNS/ANO**
Capacidade de produção de erva-mate.

19%
Participação no mercado da erva-mate.

☕ | **265M/ANO**
Capacidade de produção de chá.

Arroyo Verde

Arroyo Verde, a linha de erva-mate e infusões da Cachamai que equilibra qualidade e acessibilidade. Ideal para acompanhar todos os momentos do dia com um produto nobre e saudável.



FRUTTY

BY Cachamai

A Cachamai lança no mercado argentino de alimentos a Frutty, uma marca inovadora que oferece opções práticas para o consumidor. Uma linha completa de snacks e barras, com ingredientes 100% naturais e à base de frutas. A linha inclui cubos de maçã desidratada, barras de fruta e barras de fruta com cereais



\$ | **USD 13.2MM**
Faturamento

🍏 | **2.500 TNS/ANO**
Capacidade de produção de maçãs desidratadas.

VALLEY

A Valley produz e comercializa frutas desidratadas e derivados, especialmente maçãs, fornecendo matérias-primas de alta qualidade. Exporta 95% de sua produção para 5 continentes, com foco nos EUA e na União Europeia.



Maça Desidratada (Dados)



Maça e Peras Desidratadas (Pasta)



Maça Desidratada (Anéis)



Mirtilo Desidratado (inteiro)



Pera Desidratada (Pedaços)



Morango Desidratado (Pedaços)

Saúde





PERSONAS / TECNOLOGÍA / SALUD

Tecnologia em saúde.

Serviços

- Registro eletrônico de medicina do trabalho: arquivo digital que contém os dados de saúde de cada pessoa. Interoperável com órgãos de controle.
- Plataforma de telemedicina: permite o monitoramento remoto de pessoas que vivem em áreas rurais, áreas de difícil acesso ou com mobilidade reduzida. Suporta a conexão de instrumentos biomédicos para consultas completas.
- Gerenciamento e controle de ausências.






Oferece atendimento a **pacientes que sofreram acidentes de trabalho** e/ou doenças ocupacionais.

Especialidades

Cirurgia Plástica | Cirurgia Geral | Fisioterapia
Medicina do Trabalho | Saúde Ocupacional
Ortopedia e Traumatologia.




 **+ 12 500**
Consultas.

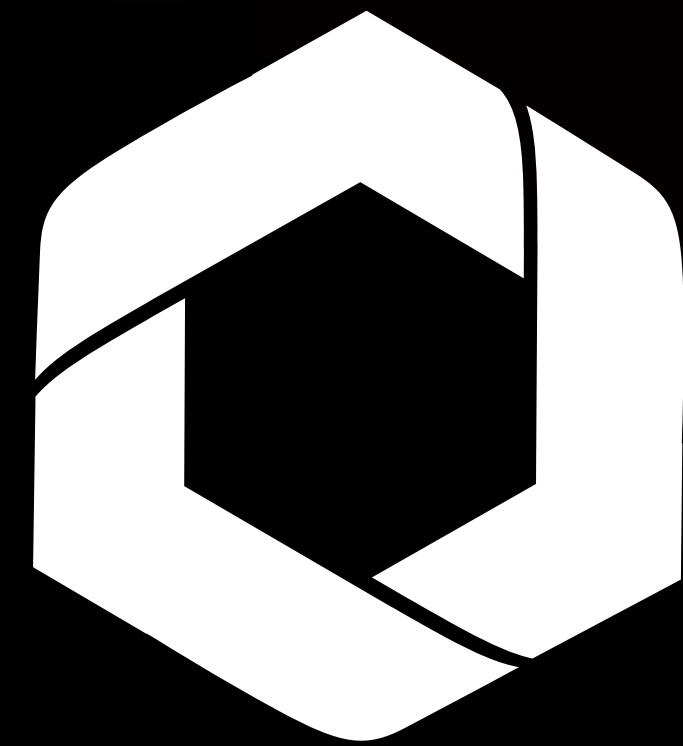
 **3200**
Altas médicas por
acidentes de trabalho.

 **50 500**
Sinistros.

 **3000**
Prestadores.

 **+ 1 000 000**
Trabalhadores
recuperados.

Dados 2024.



FUNDACIÓN
Norma y Leo
Werthein



Na **Fundación Norma y Leo Werthein**, promovemos as iniciativas de sustentabilidade e responsabilidade social do Grupo Werthein, sempre participando de projetos que melhoram o mundo. Nossas principais linhas de ação são educação, cultura e sustentabilidade, pilares a partir dos quais buscamos gerar um impacto real e positivo em nossas comunidades.

Trabalhamos para construir um futuro mais justo e sustentável, desenvolvendo e apoiando projetos que melhorem o mundo. Nós nos concentramos nessas três áreas principais com o objetivo de gerar um impacto positivo e duradouro nas comunidades onde estamos presentes:



| EDUCAÇÃO

Queremos que mais pessoas tenham acesso a uma educação de qualidade. Por meio do Escuela+, o maior cluster de edutainment da região, apoiamos o treinamento de professores, desenvolvemos ferramentas digitais e promovemos conteúdo educacional que ajuda a reduzir a lacuna digital e a tornar a educação mais inclusiva e sustentável.



| ARTE E CULTURA

Promovemos a criação artística e a produção de conteúdo que enriqueça nosso patrimônio e incentive o diálogo entre diferentes perspectivas no nível regional. Apoiamos instituições, criadores e projetos culturais que fortalecem a identidade e a diversidade.



| SUSTENTABILIDADE

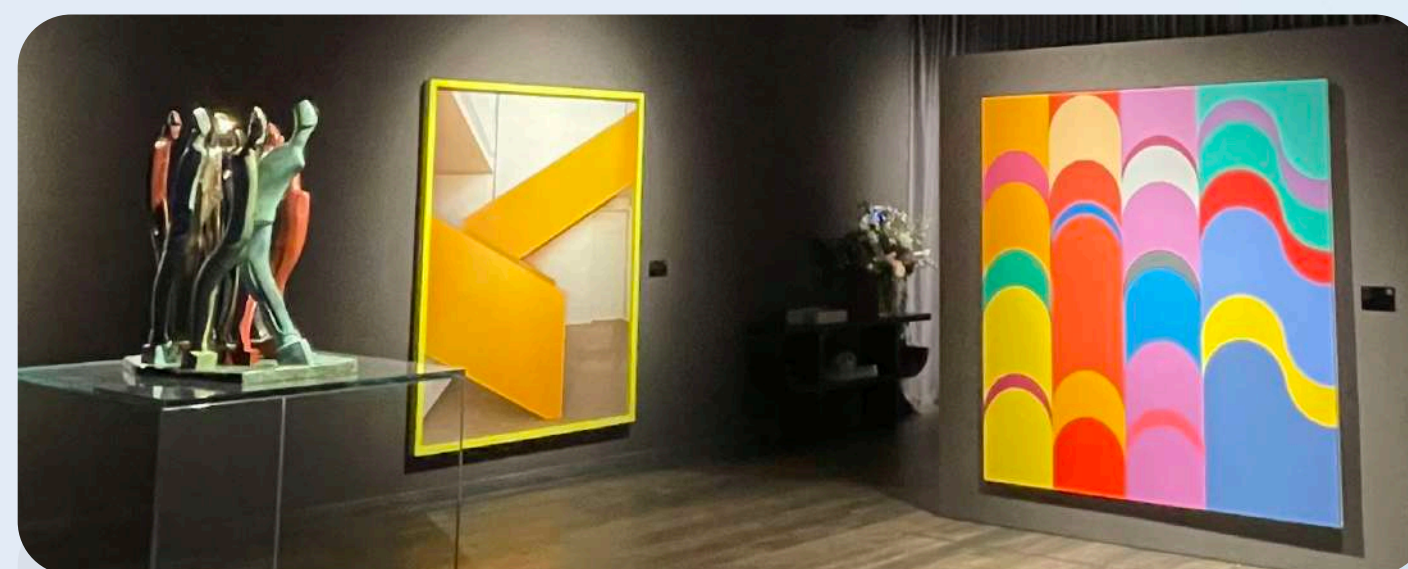
Apostamos em um futuro mais verde. Promovemos o uso de energias renováveis, apoiamos a construção de escolas sustentáveis e trabalhamos com as comunidades para gerar um desenvolvimento social mais consciente e respeitoso com o meio ambiente.

Projetos que melhoram o mundo



| EDUCAÇÃO

- ESCUELA PLUS, único canal de edutainment da região.
- Encuentro mundial de jóvenes
- Ciudadanía global
- PANTALLA NATURAL: Cine, educación y paisajes inolvidables
- CONECTA: I Foro de educadores de Iberoamérica ciudadanía global
- PJ LIBRARY
- Festival "Ojo de Pescado"
- Treinamento docente



| ARTE E CULTURA

- Intervenção artística em um fragmento do histórico Muro de Berlim.
- Apoio a artistas na Biennale de Veneza
- Documentário "7.10 SUR ROJO"
- Filme "Las Dos Mariette"
- Produção original de "Corazón Americano"
- Colección Pampa
- Livro "INKOMPLETT" de Annemarie Heinrich
- Livros de Marta Minujín: "El Partenón de Libros prohibidos" e "Marta Minujín en Nueva York"
- Livro "Pampas. Campo argentino, productivo y natural".
- FOLA museo itinerante de fotografía
- Exposição de Anne Frank na UNIBES cultural Brasil
- Exposição NOVA - "06:29 Cuando La Música Dejó de Sonar"
- Festival "COMKIDS"
- Exposição "El Partenón de los libros prohibidos" de Marta Minujin.



| SUSTENTABILIDADE

- Apoio ao restaurante inclusivo "ALAMESA"
- Hospital de niños Dr. Ricardo Gutiérrez
- Hospital Dr. Juan A. Fernandez
- Programa Impulso
- Escuela Hilel
- Templo Libertad
- Gran Templo Paso
- Maratón FEJA
- Fundación Casa Angelman
- Fundación Tzedaká
- Hecho en Buenos Aires
- Escolas e salas de aulas sustentáveis na Argentina, Brasil, Chile, Colômbia, Equador e Uruguai.
- Plantio de árvores
- Maratón de la limpieza
- Bus sustentable
- Hora del planeta

Acreditamos no poder da criatividade, da comunicação e da diversidade. E sempre trabalhamos com base em valores como a solidariedade, a honestidade, o compromisso social e o cuidado com o meio ambiente, convencidos de que a colaboração é a melhor maneira de transformar realidades e construir juntos um futuro melhor.



Um grupo.
Uma filosofia.
Uma visão diferente
dos negócios.