



GRUPO WERTHEIN

*Este Memorando de información confidencial (el "Memorando") contiene información sobre Grupo Werthein y está destinado al uso confidencial por aquellas personas a quienes ha sido entregado directamente por Grupo Werthein. El destinatario de este Memorando (el "Destinatario") acepta mediante su recibo no copiar ni divulgar, ya sea físicamente o por medios electrónicos, nada de su contenido a cualquier otra persona o entidad sin el expreso escrito consentimiento del Grupo Werthein, siempre que este Memorando pueda ser revelado a los agentes, empleados y representantes del Destinatario (colectivamente, "Representantes") que necesitan conocer dicha información en relación con los análisis y deliberaciones del Destinatario, quienes han sido informados y están sujetos a las obligaciones de confidencialidad asumidas por el destinatario, y que han sido aprobados específicamente por Grupo Werthein. Grupo Werthein o sus respectivos directores, funcionarios, empleados, agentes, asesores, accionistas o representantes no hacen ninguna representación o garantía, expresa o implícita en cuanto a la precisión o integridad de cualquier información, ya sea escrita u oral, proporcionada a cualquier Destinatario o sus Representantes en este Memorando o de otra manera. Grupo Werthein renuncia expresamente a toda responsabilidad, que puede ser basada en dicha información, errores en la misma u omisiones de la misma. El destinatario tendrá derecho a confiar únicamente en las representaciones expresas y garantías hechas por Grupo Werthein y alcances provistos en las mismas. El destinatario no tendrá derecho a confiar en la información contenida en este memorando informativo para adoptar cualquier decisión. La decisión del destinatario solo se basará en su propio juicio y el consejo de sus propios asesores, y no en la información contenida aquí. Nada de lo contenido en este Memorando es, o debe ser confiable como, una promesa o representación sobre el desempeño presente o futuro del Grupo Werthein ni ninguna otra empresa o negocio financiero. La información contenida en este documento se preparó en base a información disponible en el momento en que se realizó el Memorando.*



A background network diagram with blue nodes and lines, overlaid on a light gray geometric pattern of triangles.

# ESTIRPE EMPREENDEDORA

**Nos motiva sumar valor, desarrollar negocios competitivos y sostenibles, potenciar nuestros talentos y generar crecimiento en la región.**

Es parte de nuestra esencia la de emprender nuevos retos para avanzar más allá de donde ya hemos llegado. El horizonte es amplio.

# GRUPO WERTHEIN

**Portfolio diversificado** en áreas de media tech, información, entretenimiento, seguros, salud, agroindustria, alimentos y bebidas, desarrollos inmobiliarios y tecnología.

Más de  
**100 años**  
de trabajo.

## Trayectoria y experiencia

intergeneracional sostenida en los valores del esfuerzo, el trabajo y el compromiso con la comunidad.

## Vectores de crecimiento

- Expansión Regional.
- Media tech: Entretenimiento, información y conectividad.
- Desarrollos inmobiliarios.
- Seguros.
- Salud.
- Tecnología.
- Alimentos y Bebidas.
- Desarrollo del Capital Humano.

**Inversiones y negocios a nivel internacional,** con fuerte **presencia en América Latina.**

Más de **42 millones** de usuarios.

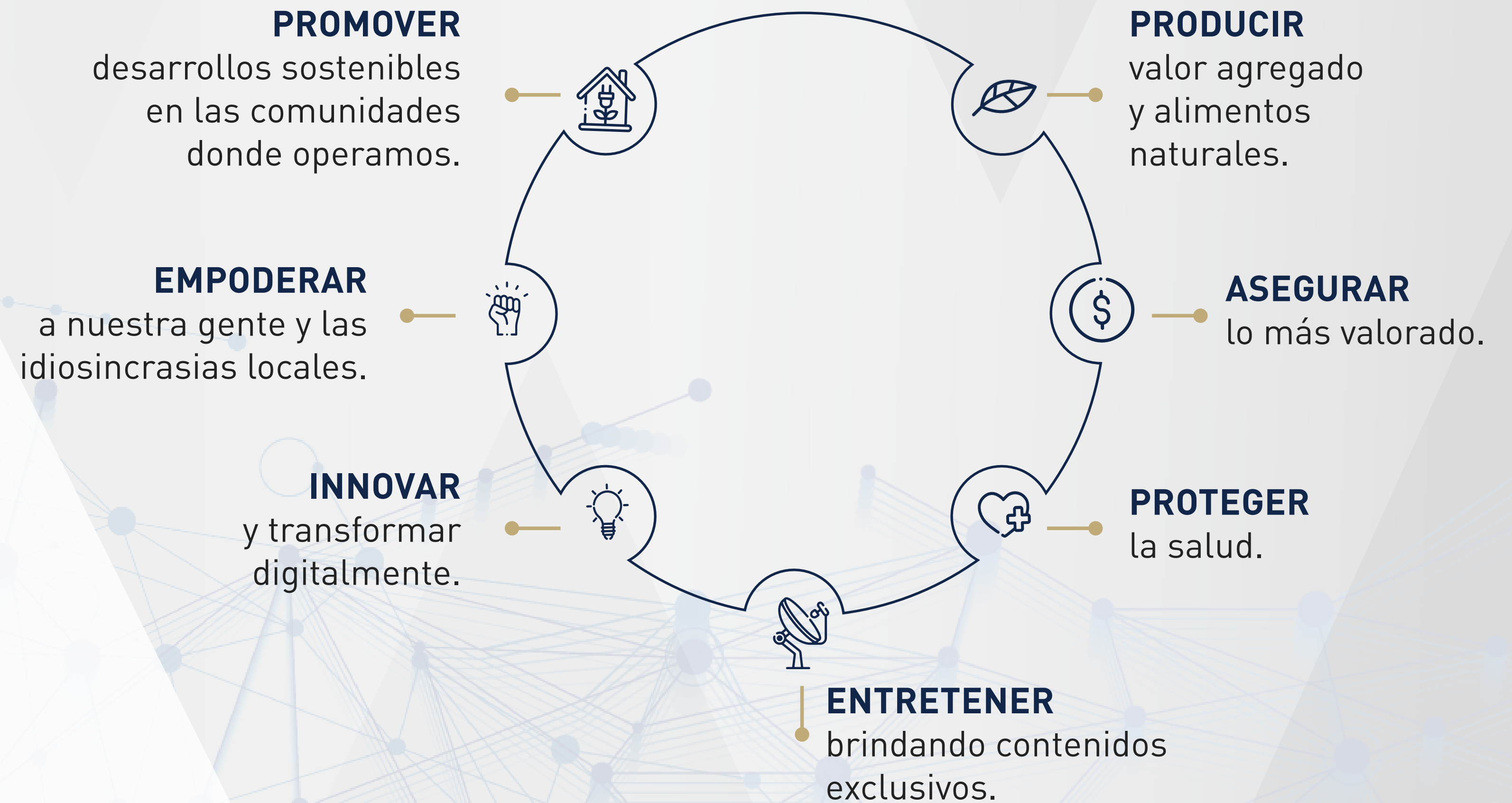
Incubadora y **aceleradora propia de proyectos.**

Tenemos un ecosistema de **60.000 colaboradores.**

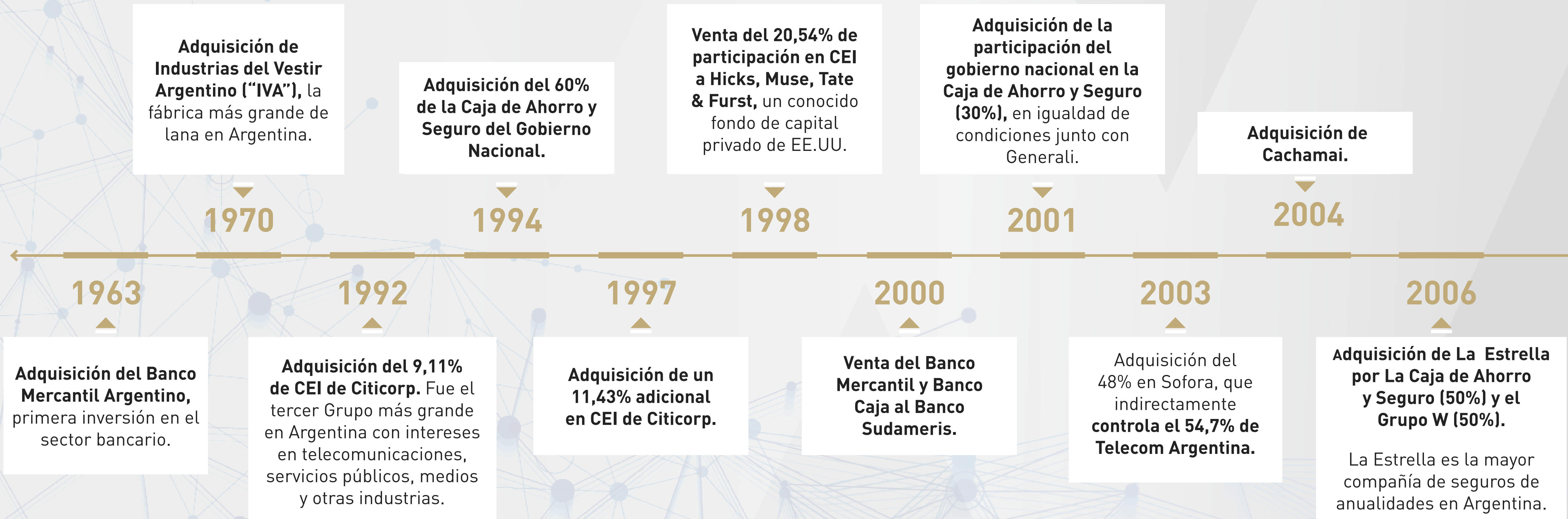


# VALORES

En todas nuestras empresas la impronta del Grupo repite una **fórmula que les da relevancia.**



# EXPERIENCIA ÚLTIMAS DÉCADAS





# EXPERIENCIA ÚLTIMAS DÉCADAS

**Venta de la participación en el Standard Bank Argentina al Banco Industrial y Comercial de China, el banco más grande del mundo.**

2012

**Salida de Telecom Argentina.**

2017

**Adquisición de Confiar S.A. para comercializar seguros generales a través de Experta Seguros.**

2019

**Adquisición de la unidad de negocios Vrio Corp a AT&T.**

**Adquisición Torneos.**

2021

**Regionalización Vrio Corretora.**

2023

2007

**Adquisición de Fleet-Bank Boston de Argentina.**

2015

**Compra QBE ART.  
Rebranding de La Caja ART a Experta ART.**

2018

**Compra 150.000 m2 en Núñez, para construir importante proyecto inmobiliario.**

2020

**Venta de participación accionaria en TGS al Grupo Safra.**

**Experta Seguros se expande lanzando el seguro de autos.**

**Creación Wertheim Technologies.**

**Creación Fivvy.**

2022

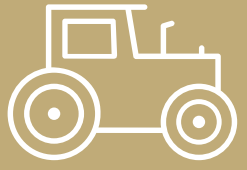
**Expansión regional Torneos - Colombia.**

2024

**Alianza Vrio Corp. - Amazon para desarrollar el mercado de internet satelital a través de Project Kuiper.**

# | Portfolio





## Agroindustria

- GNNW - Agro y Ganadería.



## Alimentos y bebidas

- Cachamai.
- Frutty.
- Arroyo Verde.
- Valley.



## Desarrollos inmobiliarios

- Argentina.
- USA.
- UK.



## Media Tech

- DIRECTV.
- DGO.
- SKY.
- SKY+.
- Torneos.
- DIRECTV Internet.
- SKY Fibra.
- Mundeia.
- DSPORTS.
- DNEWS.
- DGO Stream.
- DSHOW.
- OnDIRECTV.
- Win Sports.



## Salud

- SOI.
- PraxArt.



## Seguros

- Experta Seguros.
- Experta ART.
- Broker de Seguros LATAM-Brasil.



## Tecnología

- OVERLABS.
- skx.
- Fivvy.



## Sostenibilidad

- Fundación Norma y Leo Werthein.



# | Agroindustria







Gregorio, Numo y Noel  
**WERTHEIN S.A.**

Es una **empresa familiar que comenzó sus actividades hace más de 100 años, siendo pionera en la agricultura y la ganadería argentina.**

**Se especializa en el desarrollo de genética bovina de alto nivel,** desarrollando su programa de mejoramiento en las principales razas vacunas.

### Principales Actividades

#### GRANOS

Trigo.  
Soja.  
Girasol.  
Algodón.  
Maíz.  
Maní.

#### GANADERÍA

Cría.  
Invernada.  
Engorde.  
Feed Lot.  
Cabaña.



**7**

Establecimientos.

**85.000**

Hectáreas  
propias.

**24.000**

Cabezas de  
ganado.

**\$**



**USD 150M**

Activos.

**USD 17M**

Facturación  
anual.

Datos 2022.





### Cabañas

Establecimientos dedicados a la venta de reproductores desarrollando programas de mejoramiento genético continuo, tanto de hembras como de machos.

CABAÑA  
**LA PAZ**  
*de Werthein*

**Raza Angus** adaptada a climas templados y fríos.

CABAÑA  
**LOS GUASUNCHOS**

**Razas Brangus y Braford** adaptadas a climas subtropicales y tropicales.





# | Alimentos y Bebidas







Unidad de negocio enfocada en la elaboración de productos alimenticios y bebidas, innovadores para la industria y nuestros consumidores.

Desarrollando exclusivas marcas que se encuentran presentes en América del Sur, América del Norte y Europa.

## YERBA MATE



Arroyo Verde

## TÉ



Cachamai  
O'CLOCK

## ALIMENTOS



FRUTTY  
by Cachamai





Una de las principales empresas de Argentina en la elaboración de productos naturales de excelencia.

Con una trayectoria de más de 70 años, cuenta con un **amplio portafolio** compuesto por las líneas de yerba mate Cachamate, Té Cachamai, Té O'Clock y Bizcochos Cachamai.



USD 35M  
Facturación.

13.500 TNS/AÑO  
Capacidad de producción de yerba.

19%  
Participación en mercado de yerba.

265M/AÑO  
Capacidad de producción de té.

Datos 2022.



# FRUTTY

BY Cachamai

Cachamai incorpora a su portfolio una **marca innovadora y única en el mercado argentino.**

Una línea de snacks crocantes, saludables, naturales, hechos únicamente con fruta y sin azúcar agregada.

Frutty, 100% fruta y nada más.

100%  
NATURAL

100%  
FRUTA

SIN AZÚCAR  
AGREGADA





# Arroyo Verde

La marca de yerba mate e infusiones a base de hierbas 100% naturales, **que equilibra calidad y accesibilidad.**

Una opción ideal para acompañar los distintos momentos del día con un producto noble y saludable.

**Arroyo verde, acompaña tu día.**

## Variedades

SUAVE

HIERBAS  
SERRANAS  
SUAVE

BURRITO





# VALLEY

Se dedica a la producción y comercialización de derivados de frutas deshidratadas, especialmente manzana.

Abastece de las mejores materias primas en el momento exacto de la cosecha.

Exporta el 95% de la producción a los 5 continentes, siendo EE.UU. y la Unión Europea los principales mercados.



**Manzana Deshidratada**  
(Dados)



**Manzana y Peras Deshidratadas**  
(Pasta)



**Manzana Deshidratada**  
(Anillos)



**Arándano Deshidratado**  
(Entero)



**Pera Deshidratada**  
(Trozos)



**Frutilla Deshidratada**  
(Trozos)

**USD 16M**  
Facturación anual.

**2.500 TNS/AÑO**  
Capacidad de producción de manzana deshidratada.

Datos 2022.



# Desarrollos inmobiliarios



# LANDMARK

## DEVELOPMENTS

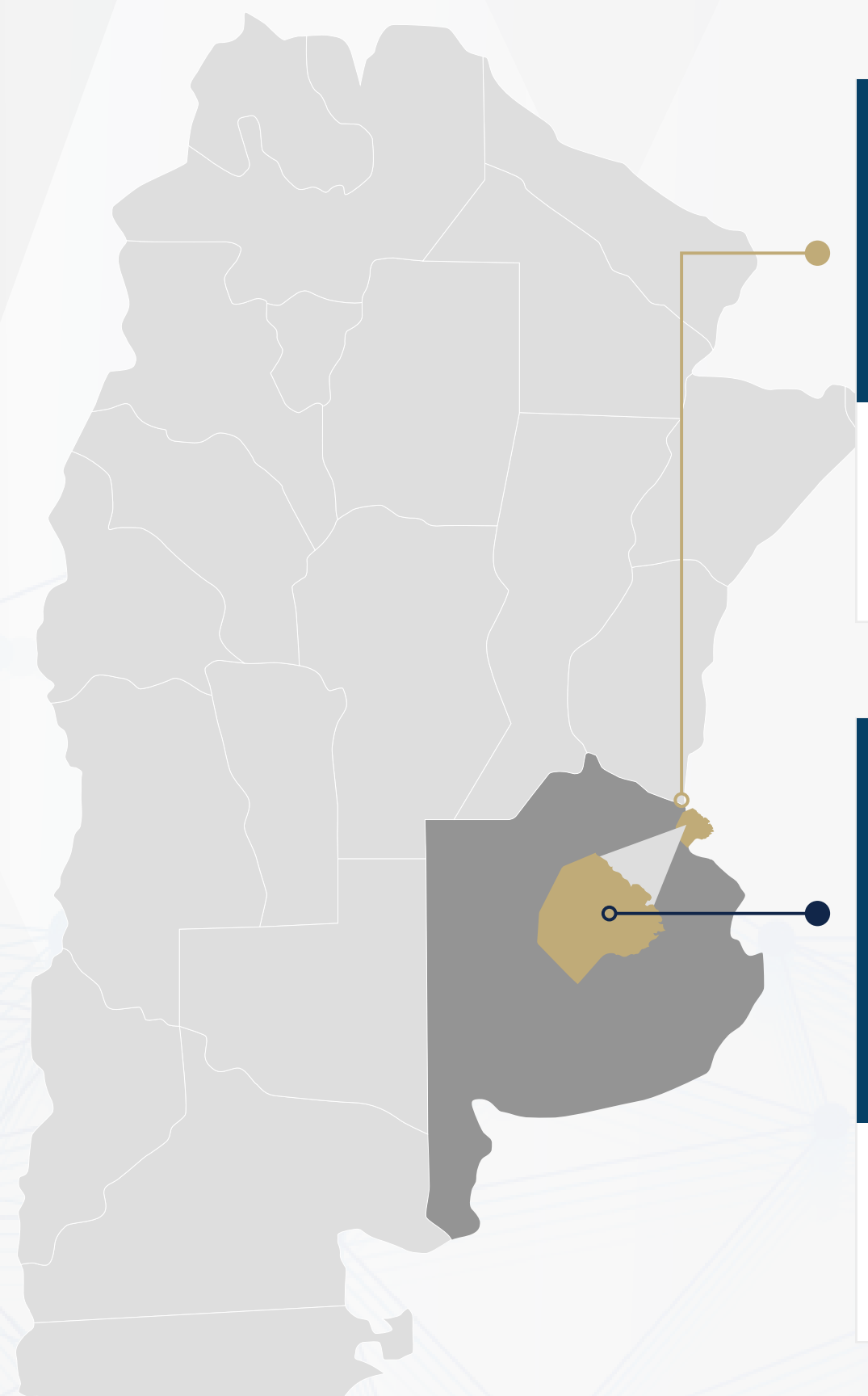
### Unidad de negocio de desarrollos inmobiliarios.

Investiga constantemente las últimas tendencias, llevando adelante **proyectos inmobiliarios innovadores de diferentes amplitudes.**

**Lleva construidos más de 500.000 m2 en diversos emprendimientos,** tanto en Argentina como en el exterior.

### Proyectos en curso

 Argentina



**LUCIERNAGAS**  
PILAR

 **Pilar, Buenos Aires.**

 50.000 M<sup>2</sup>.



**UDAONDO**  
BUENOS AIRES

 **Nuñez, CABA.**

 150.000 M<sup>2</sup>.



Desarrollos  
inmobiliarios

  
LUCIERNAGAS  
PILAR

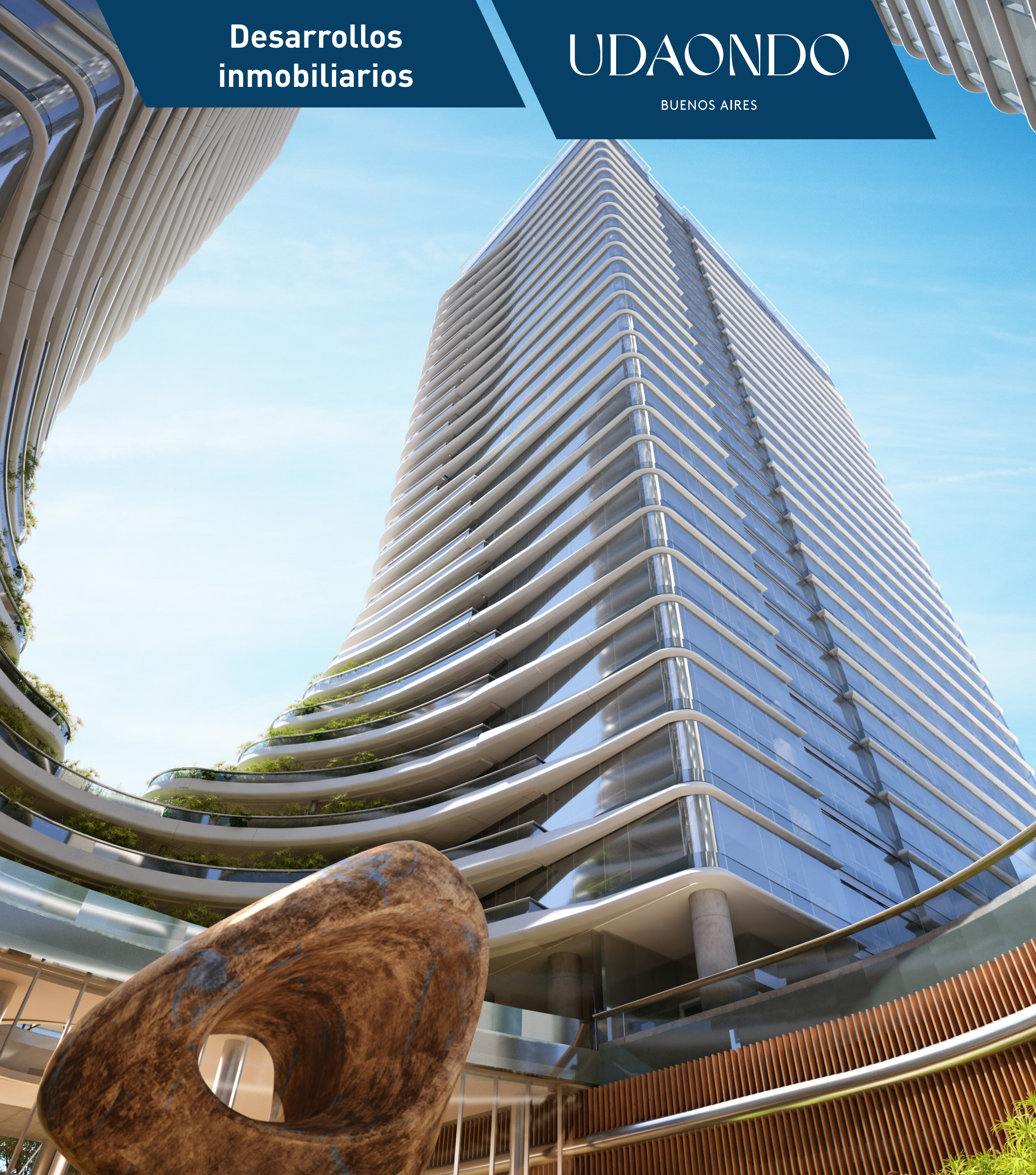




Desarrollos  
inmobiliarios

UDAONDO

BUENOS AIRES





# | Media Tech







**Vrio es el proveedor líder de entretenimiento, información y conectividad en Sudamérica y el Caribe.**

La visión es ser la mayor y más innovadora media tech de América Latina.

Con soluciones de conectividad y servicios de noticias e información, el mejor entretenimiento deportivo y de espectáculos, Vrio Corp. ocupa un espacio incremental de distribución mayorista y minorista, contenidos propios y licenciados, a través de sus marcas DIRECTV, SKY y sus plataformas de TV en vivo y streaming DGO y SKY+.

**Ofrece servicios en Brasil a través de las marcas SKY – SKY+ y en Argentina, Barbados, Chile, Colombia, Curaçao, Ecuador, Perú, Trinidad y Tobago y Uruguay a través de las marcas DIRECTV - DGO.** DGO está presente también en México. Asimismo, Vrio incluye Torneos en Argentina y Colombia.

A través de DIRECTV Internet y SKY Fibra, brinda el servicio de internet 100% por fibra óptica en diversos países de la región.



**40M**  
Viewers.



**11**  
Países.



**7.200**  
Empleados en la región.

Datos 2022.



# NUESTRAS MARCAS



Provee la mejor experiencia de entretenimiento e información en Argentina, Chile, Colombia, Ecuador, Perú, Uruguay y el Caribe.

Adquiere, produce y distribuye contenido exclusivo, una amplia variedad y oferta de entretenimiento e información, para brindar la mejor experiencia al usuario.



Es la plataforma de streaming “direct to consumer” de DIRECTV y SKY. Combina lo mejor de la TV local e internacional en vivo, programación deportiva, noticias y el mundo OnDemand de las películas, series y documentales.

DGO está presente en Argentina, Chile, Colombia, Ecuador, Perú, Uruguay y México, mientras que SKY+ en Brasil.





## NUESTRAS MARCAS



Con una gran variedad y oferta de contenidos, es **la mayor compañía de TV Paga satelital de Brasil.**

**Su misión es ofrecer y democratizar el entretenimiento para todos los brasileños,** invirtiendo continuamente en ofrecer productos y servicios adecuados a cada consumidor y sus idiosincrasias locales.



Empresa líder con **más de 40 años de experiencia** en la generación de contenidos y la creación de soluciones de valor para la **industria del deporte y el entretenimiento.**

Ofrece la organización y producción de eventos, la adquisición y comercialización de derechos y la gestión de licencias y de e-commerce de los principales clubes y federaciones deportivas.

Cuenta con operaciones en **Argentina, Brasil, Colombia y Perú.**

Vrio posee el 61,5% de Torneos.





# NUESTROS PRODUCTOS



Es el servicio de internet 100% por fibra óptica de **DIRECTV** y **SKY**, recientemente lanzado en diversos países de la región, que brinda conectividad a nuestros Clientes.



Es una agencia de viajes digital para vivir **las mejores experiencias**: reservas de tickets, hospedajes, paquetes, automóviles, actividades y mucho más.





# NUESTRAS SEÑALES ORIGINALES

Ofrece una amplia gama de contenidos propios y licenciados, locales e internacionales. Vrio lleva a millones de hogares la mejor experiencia de entretenimiento, contemplando transmisiones deportivas, shows musicales en vivo, información, películas, series y documentales, con la mejor calidad de imagen y sonido.

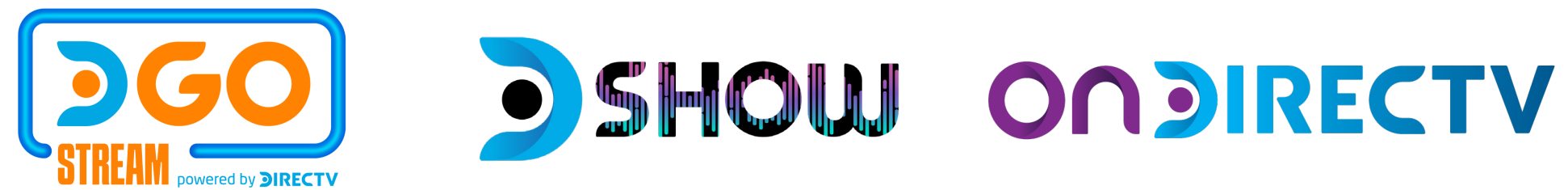
## DEPORTE



## NOTICIAS



## ENTRETENIMIENTO





# | Salud





Ofrecen atención a **pacientes que han tenido accidentes laborales** y/o enfermedades profesionales.

### Especialidades

Cirugía Plástica | Cirugía General | Kinesiología  
Medicina Laboral | Salud Ocupacional  
Ortopedia y Traumatología.



 **+ 12.500**  
Consultas.

 **3.200**  
Altas médica por  
accidentes laborales.

 **50.500**  
Siniestros.

 **3.000**  
Prestadores.

 **+ 1.000.000**  
Trabajadores  
recuperados.

Datos 2022.



# | Seguros



# EXPERTA SEGUROS

La compañía tiene una trayectoria de 25 años en el mercado asegurador argentino.

**Es una de las principales aseguradoras del país.**

Ofrece un amplio portfolio con coberturas para individuos, grandes empresas, comercios, pymes y productores agropecuarios, combinando innovación y experiencia con más de 6.500 socios estratégicos.



\$ | **USD 15MM**  
Facturación.

📄 | **62.000**  
Pólizas.

🛡️ | **825.000**  
Riesgos.

📍 | **PRESENCIA  
NACIONAL**

Datos 2022.



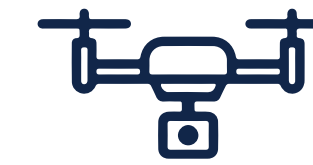


Es la tercera Aseguradora de Riesgos del Trabajo de Argentina. Cuida la salud y la seguridad de sus trabajadores asegurados, brindando servicios innovadores en materia de prevención de riesgos del trabajo y colaborando con las empresas clientes para generar espacios laborales sanos y seguros.

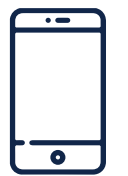
Nuestros servicios



Presencia nacional.



Inspección con **drone**.



**App Exclusiva** para clientes.



Amplia **red de prestadores médicos**.



Realidad **aumentada**.



Gran equipo de **profesionales en prevención**.

\$ | **USD 235MM**  
Facturación.

📄 | **+ 170.000**  
Contratos.

👥 | **800.000**  
Cápitales.

Datos 2022.



## **BROKER DE SEGUROS LATAM – BRASIL**

Nuestro Broker, en alianza con compañías de seguros líderes en la región, ofrece una amplia gama de productos, coberturas innovadoras y soluciones adaptadas a diferentes segmentos de clientes.

Brindando nuestro expertise en el mercado asegurador, desarrollando estrategias comerciales que amplían mercados y generan nuevas oportunidades de negocio.

Nuestra área de Risk Managment protege el patrimonio de nuestros clientes a través del diseño de planes de riesgo a medida.





# | Tecnología

Fwy for banks.



# OVERLABS

SIMPLIFY TO AMPLIFY

**OVERLABS** es una empresa especializada en **consultoría, servicios y desarrollo** de **software y aplicaciones** de última generación en Brasil, que planea expandirse a América Latina a partir de 2025. Sus soluciones incluyen tanto **consultoría externa** como **interna**, adaptándose a las necesidades de cada cliente.

Los servicios se enfocan en **reducir costos** operativos y garantizar la **libertad** de elección de **herramientas y proveedores**. Además, sus soluciones de **código abierto** permiten a los clientes mantener un **control** total sobre sus **sistemas**, sin tener que preocuparse por la disponibilidad de recursos adicionales.

La empresa forma parte del **Grupo Werthein**, que cuenta con una vasta experiencia de 35 años en servicios tecnológicos.







**skx** es una **nueva e innovadora Fintech que ya está operativa para aliados estratégicos de SKY Brasil** y desde principios de 2025 estará disponible para los millones de clientes de la media tech company líder en conectividad y entretenimiento, para luego abrirse al público en general.

Se trata de una **plataforma de acceso fácil, ágil y sin burocracia que ofrece acceso a financiamiento en condiciones muy competitivas, realizar pagos y transferencias, y contar con tarjetas de crédito y débito**, entre otras posibilidades.

La Fintech opera en alianza con SKY, una compañía familiar para millones de brasileños, para ampliar los horizontes de negocio de socios y clientes. Como partners estratégicos, la media tech company incorporó y ofrece los servicios financieros desarrollados por **skx**.

Comprometido con cooperar para cerrar la brecha digital en Brasil y el resto de América Latina, el Grupo Wertheim dio así un paso en favor de reducir la brecha financiera en la mayor economía latinoamericana.







Ha creado la **plataforma de Customer Intelligence más disruptiva e innovadora del mercado**. Aplicable para todas las empresas e industrias que tengan un Mobile App y quieran obtener un conocimiento único de sus usuarios incluyendo con qué competidores se relacionan, detalles de su estilo de vida o redes sociales preferidas.

**A través de Fivvy las empresas pueden cumplir con sus objetivos, generar ingresos adicionales a través de los datos, estar centrados en sus clientes y eficientizar sus inversiones en materia de marketing y desarrollo de producto, entre otros.**







# | Sostenibilidad





FUNDACIÓN  
*Norma y Leo*  
*Werthein*

En la Fundación Norma y Leo Werthein **impulsamos proyectos que mejoran el mundo**, en las áreas de Educación, Cultura y Sostenibilidad.

Nos dedicamos a promover y respaldar programas y actividades a través de la inversión, el trabajo y el uso de las herramientas disponibles con el propósito de crear un mundo más sostenible.

En la Fundación

Gestionamos las **acciones de sostenibilidad del Grupo Werthein**.

Generamos **transformaciones regionales, reales y mensurables**.

Desarrollamos **herramientas para una educación más sostenible, inclusiva y sin brecha digital**.

Impulsamos **la creatividad, la comunicación y la diversidad de los individuos y sus diferentes culturas**.

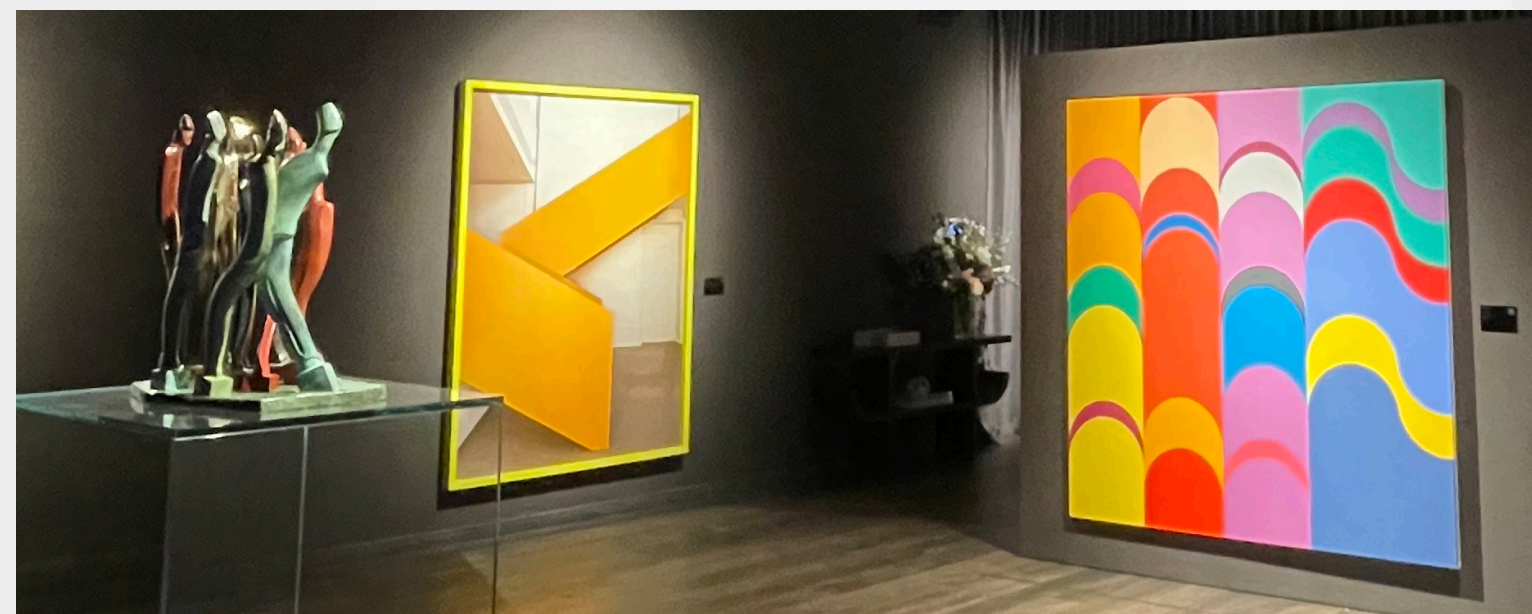


## Proyectos que mejoran el mundo



### | EDUCACIÓN

- Encuentro Mundial de Jóvenes SCHOLAS WORLD ORT.
- Escuelas sustentables en Argentina, Brasil, Uruguay, Ecuador.
- Ciudadanía Global.
- DIRECTV en tu comunidad.
- PJ Library.
- Único canal de Edutainment en la región, Escuela +.



### | ARTE Y CULTURA

- Colección Pampa.
- Las Dos Mariette.
- Libros de Marta Minujín: El Partenon de Libros prohibidos y Marta Minujin en Nueva York.
- UDAONDO en Casa FOA.



### | SOSTENIBILIDAD

- Alamesa.
- Aula Sustentable sobre Ruedas.
- Escuela Aurora de un Nuevo Mundo, Catamarca.
- Fundación Casa Angelman.
- Fundación Tzedaká.
- Hecho en Buenos Aires.
- Hospital de Niños Dr. Ricardo Gutiérrez.
- Programa IMPULSO.
- Templo Libertad.





Un grupo.  
Una filosofía.  
Una mirada distinta  
de los negocios.